

# Ansichtskarten

von



# T A B E N - R O D T

von

Dr. Bernhard Schmal

© 2022

(aktualisierte Fassung vom 11.04.2024)

[www.mettlach-saar.de](http://www.mettlach-saar.de)

## **TABEN - RODT**

Es werden folgende Abkürzungen verwendet:

**AK = Ansichtskarte**

**V = Verlag / (örtliche) Verkaufsstelle / (über-) regionaler Vertrieb**

**D = Druckerei**

**K = Kartenummer**

**J = Druckjahr (oft nicht identisch mit dem Aufnahmejahr des Bildes / der Bilder)**

**Z = Zeichnung**

**F = Foto**

Die Karten sind wie folgt unterteilt:

### **I. TABEN-RODT**

#### **1. Lithos (Steindruck)**

#### **2. Ansichtskarten bis 1905 (ungeteilte Adressseite, in der Regel Lichtdrucke)**

Vor dem 1.3.1905 war bei Ansichtskarten noch keine Unterteilung in Mitteilungs- und Adressfeld vorzunehmen.

#### **3. Ansichtskarten 1905 - ca. 1928 (geteilte Adressseite, kein Photoglanz, meist Lichtdrucke)**

Ab 1.3.1905 war bei Ansichtskarten eine Unterteilung in Mitteilungs- und Adressfeld vorzunehmen.

#### **4. Ansichtskarten ca. 1928 - 1944 (meistens Kupfertiefdruck oder Photoglanz)**

##### **4.1 (noch) kein Photoglanz**

##### **4.2 Photoglanz**

##### **4.2.1 Luftbildaufnahmen**

##### **4.2.2 diverse**

#### **5. Ansichtskarten ab 1945 im Kleinformat (14 x 9 cm)**

##### **5.1 schwarz-weiß Karten**

##### **5.2 colorierte Ansichten**

#### **6. Ansichtskarten ab 1945 in schwarz-weiß im Großformat (15 x 10 cm)**

#### **7. Ansichtskarten in color ab 1945 im Großformat (15 x 10 cm)**

#### **8. Foto-Ansichtskarten**

### **II. ST. MICHAELSKAPELLE**

#### **1. Ansichtskarten bis 1945**

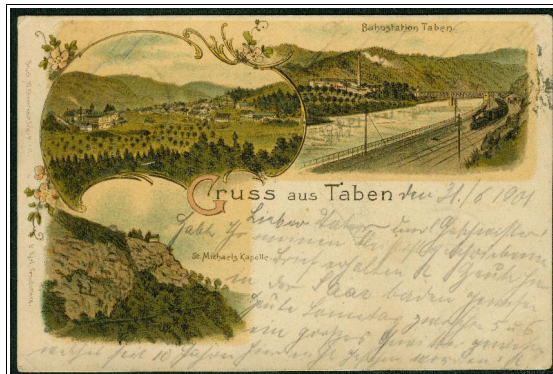
#### **2. Ansichtskarten ab 1945**

# I. TABEN-RODT

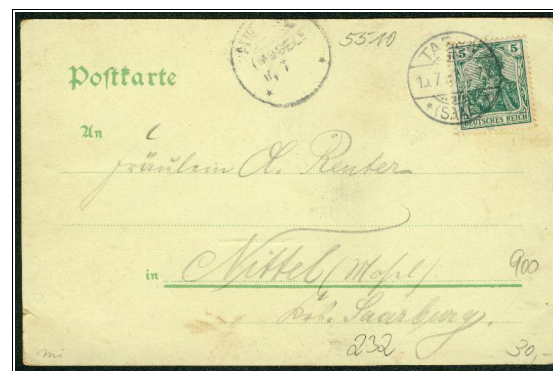
## 1. Lithos (Steindruck)



K: - // D: Wilh. Ehrentraut, Trier // V: N. Carl, Freudenburg // J: ca. 1899  
(1. Auflage: "Druck v. W. Ehrentraut, Trier")



K: - // D: Wilh. Ehrentraut, Trier // V: N. Carl, Freudenburg // J: ca. 1900  
(2. Auflage: "Druck W. Ehrentraut, Trier", d.h. ohne "v.")



K: - // D: Heinrich Witte, Köln // V: N. Carl, Freudenburg // J: ca. 1902

## 2. Ansichtskarten bis 1905 (ungeteilte Adressseite, in der Regel Lichtdrucke)

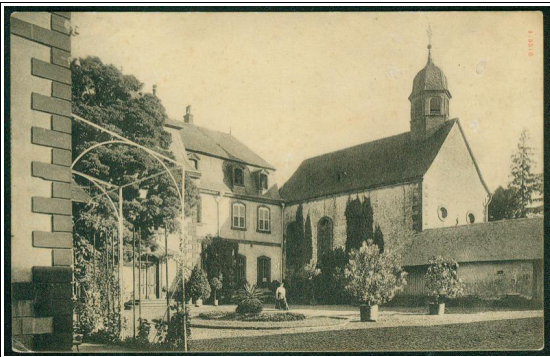
Vor dem 1.3.1905 war bei Ansichtskarten noch keine Unterteilung in Mitteilungs- und Adressfeld vorzunehmen.



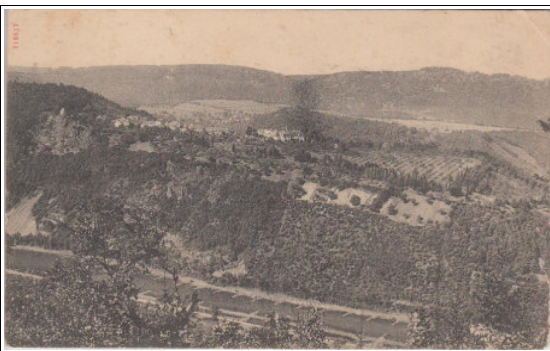
Es sind (außer den Lithos) keine Karten mit ungeteilter Adressseite (d.h. vor 1905) bekannt

### 3. Ansichtskarten 1905 - ca. 1928 (geteilte Adressseite, kein Photoglanz, meist Lichtdrucke)

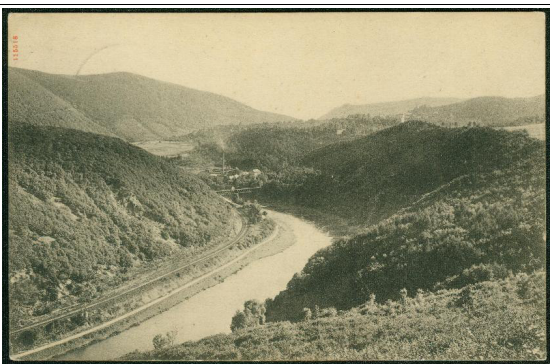
Ab 1.3.1905 war bei Ansichtskarten eine Unterteilung in Mitteilungs- und Adressfeld vorzunehmen.



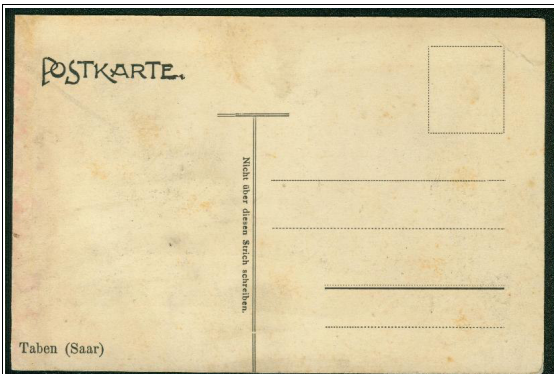
K: 115516 // D: Schaar & Dathe, Trier // V: - // J: ca. 1906



K: 115517 // D: Schaar & Dathe, Trier // V: - // J: ca. 1906



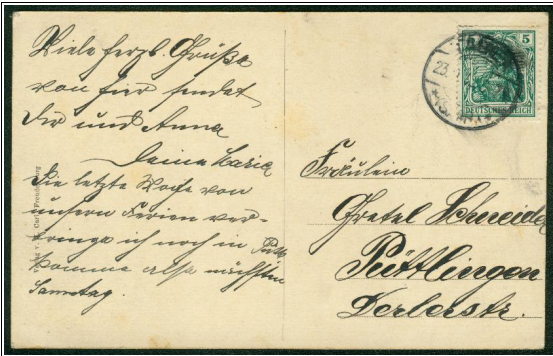
K: 115518 // D: Schaar & Dathe, Trier // V: - // J: ca. 1906



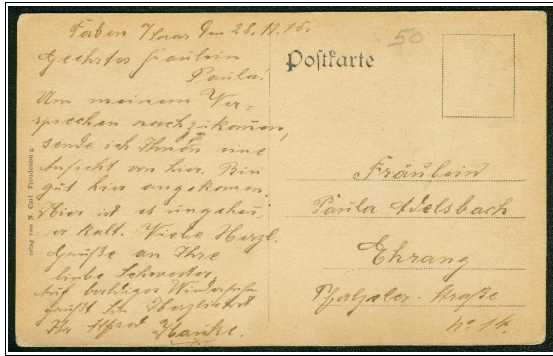
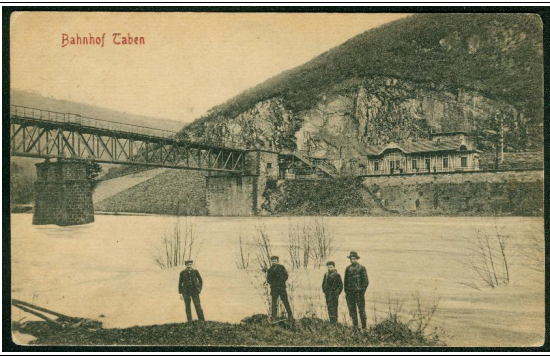
K: 115519 // D: Schaar & Dathe, Trier // V: - // J: ca. 1906



K: 147334 // D: Schaar & Dathe, Trier // V: - // J: ca. 1910



K: - // D: ? // V: N. Carl, Freudenburg // J: ca. 1912



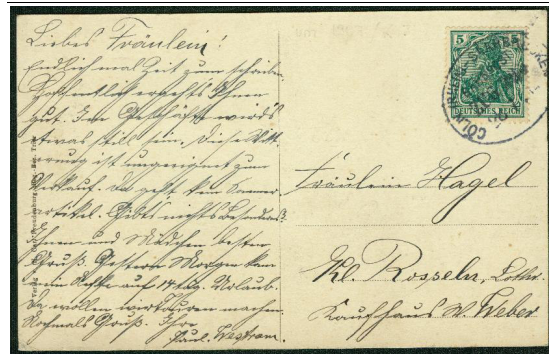
K: - // D: ? // V: N. Carl, Freudenburg // J: ca. 1914



K: - // D: ? // V: N. Carl, Freudenburg // J: ca. 1914

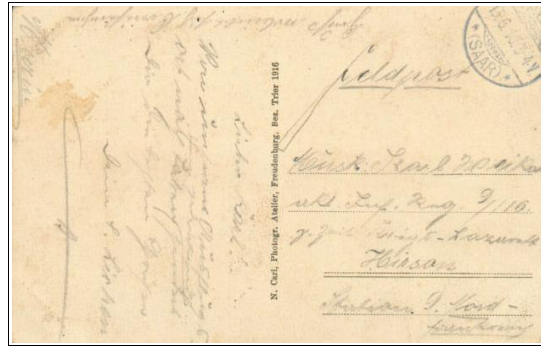


K: - // D: ? // V: N. Carl, Freudenburg // J: ca. 1914

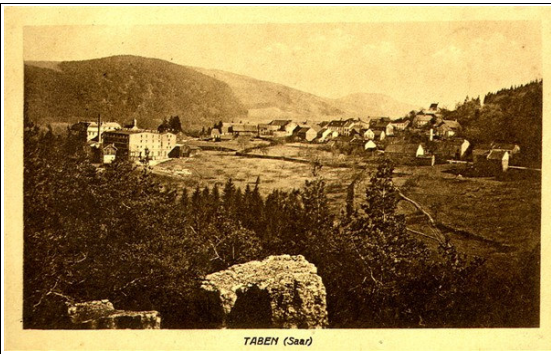
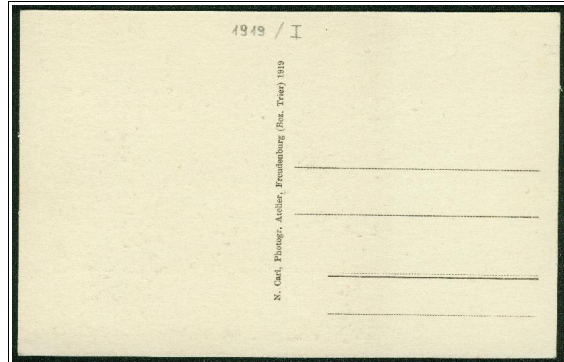




K: - // D: ? // V: N. Carl, Freudenburg // J: 1916  
 (1. Auflage: "Taben (Saar)" unten links)



K: - // D: ? // V: N. Carl, Freudenburg // J: 1919  
 (2. Auflage: "Taben (Saar)" unten in der Kartenmitte)

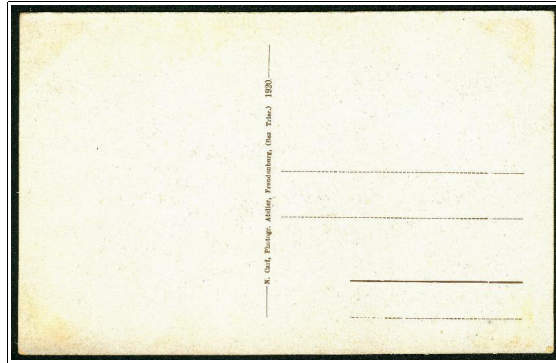


K: - // D: ? // V: N. Carl, Freudenburg // J: ca. 1920  
 (3. Auflage: "TABEN (Saar)" in Kursivschrift)



Dieses Motiv existiert auch mit kleinen Zusatzbildern:





K: - // D: ? // V: N. Carl, Freudenburg // J: 1920



K: 526 // D: ? // V: K. Schott Ww., Bieber b. Offenbach a/M. // J: ca. 1928



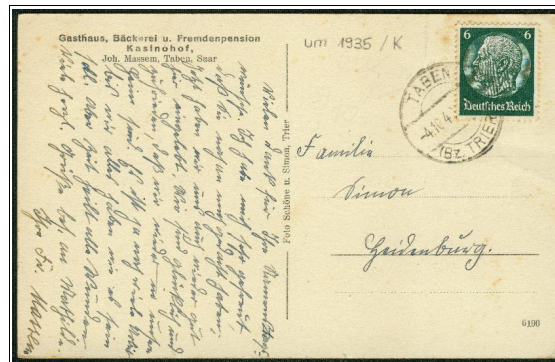
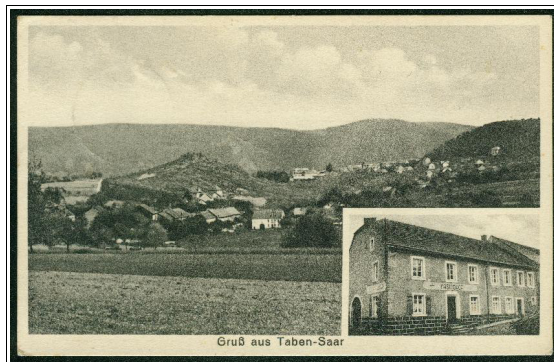
K: - // D: ? // V: ? (wohl N. Carl, Freudenburg) // J: ca. 1920

#### 4. Ansichtskarten ca. 1928 - 1944 (meistens Kupfertiefdruck oder Photoglanz)

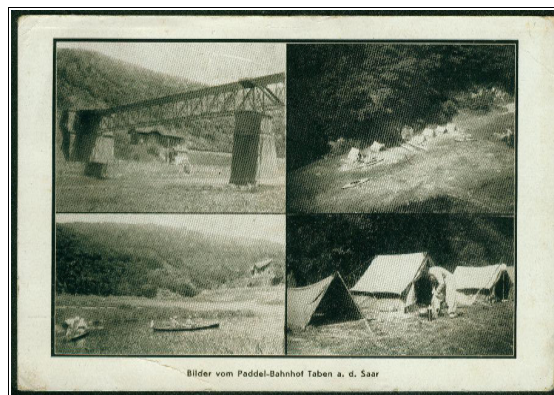
##### 4.1 (noch) kein Photoglanz



K: 5511 // D: ? // V: J. Pohlen, Birkesdorf-Düren // J: ca. 1935



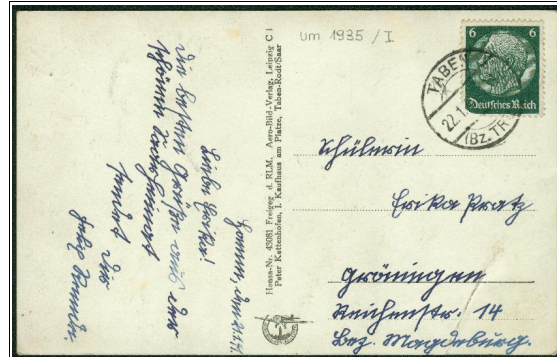
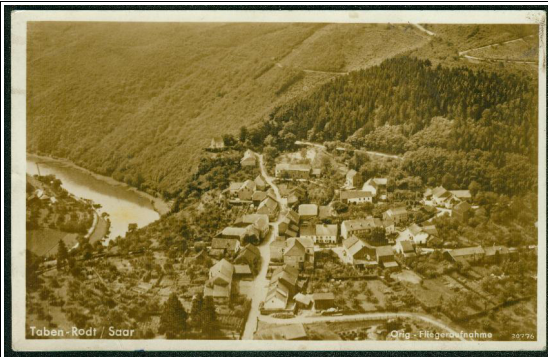
K: 6190 // D: ? // V: Schöne & Simon, Trier // J: ca. 1935



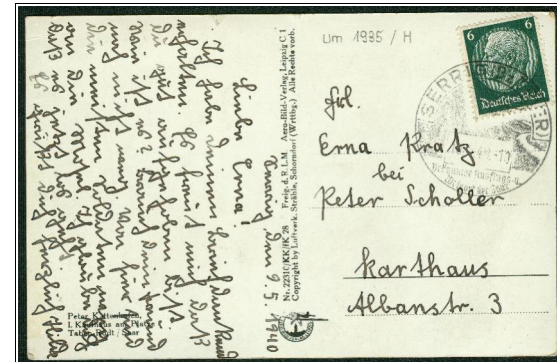
K: - // D: ? // V: ? // J: ca. 1935

## 4.2 Photoglanz

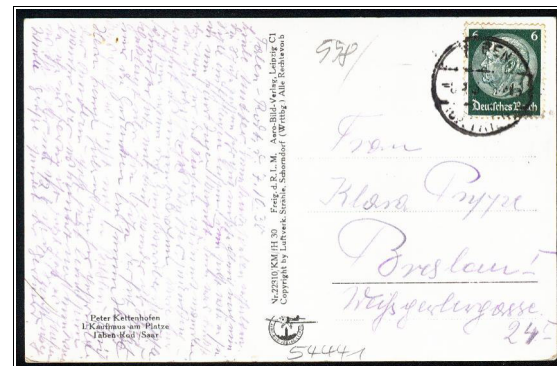
### 4.2.1 Luftbildaufnahmen



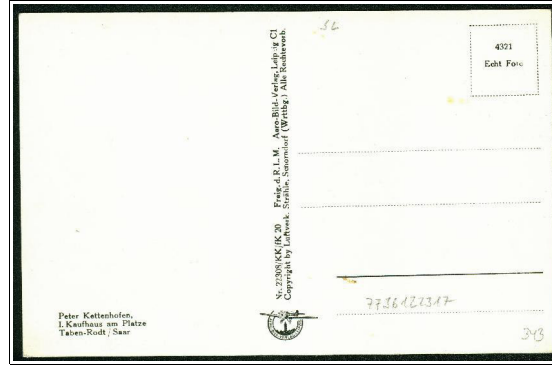
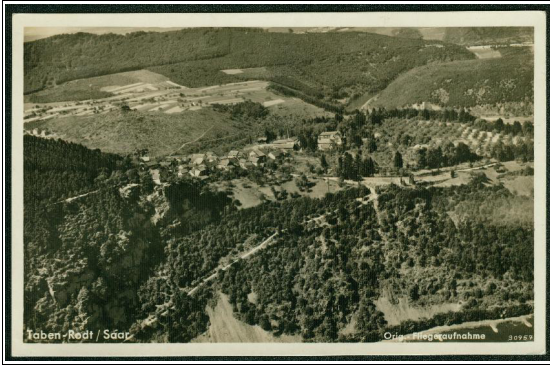
K: Hansa Nr. 43081 // D: Stengel & Co., Dresden 30776 // V: Aero-Bild-Verlag, Leipzig // J: ca. 1940



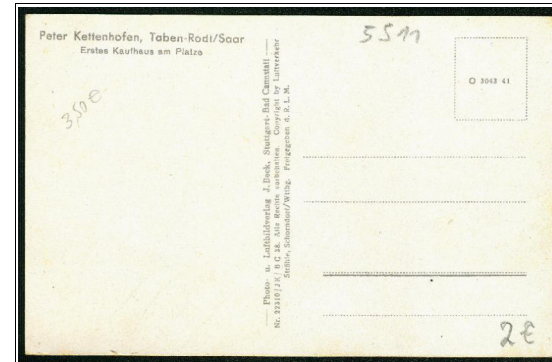
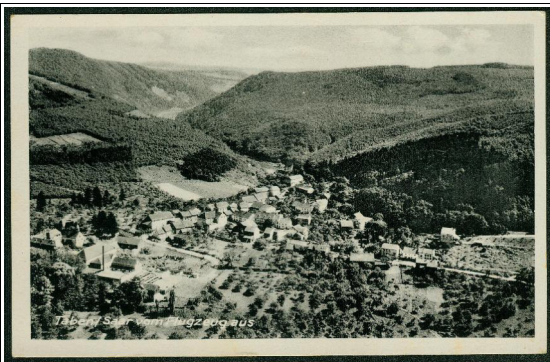
K: Echt Foto 4321 // D: Stengel & Co., Dresden 30956 // V: Aero-Bild-Verlag, Leipzig // J: ca. 1939  
(Nr. 22310 / K K / f K 28 Copyright by Luftverkehr Strähle, Schorndorf / Wrttbg.)



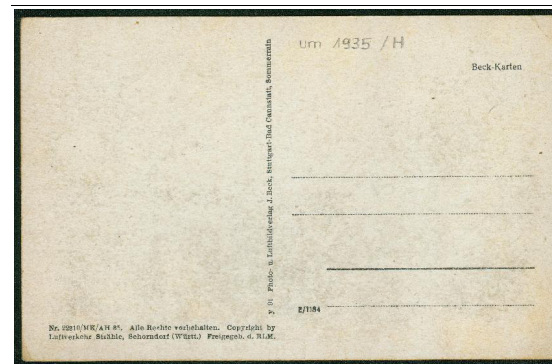
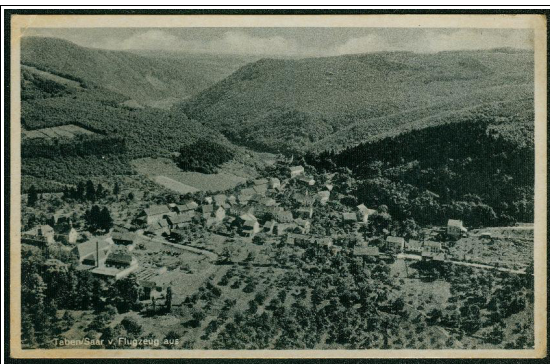
K: Echt Foto 4321 // D: Stengel & Co., Dresden 30956 // V: Aero-Bild-Verlag, Leipzig // J: ca. 1938  
(Nr. 22310 / K M / f H 30 Copyright by Luftverkehr Strähle, Schorndorf / Wrttbg.) - Druckfehler "Rod"



**K: Echt Foto 4321 // D: Stengel & Co., Dresden 30957 // V: Aero-Bild-Verlag, Leipzig // J: ca. 1939 (Nr. 22308 / K K / f K 20 Copyright by Luftverkehr Strähle, Schorndorf / Wrttbg.)**

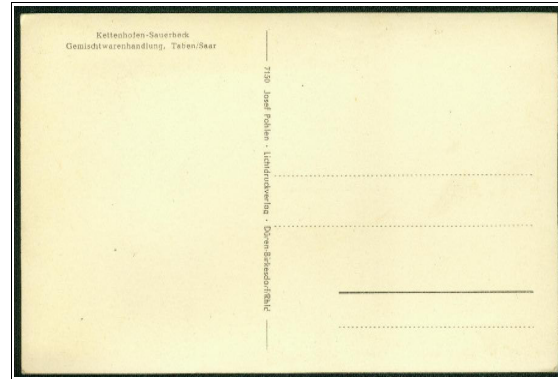
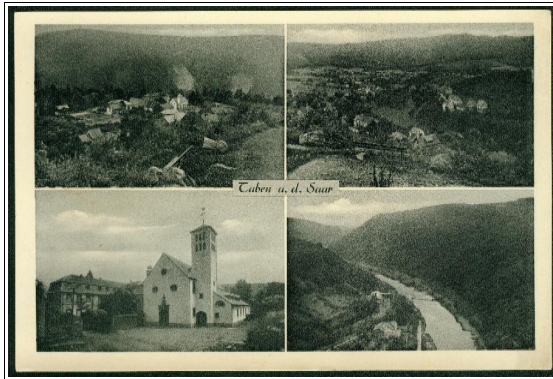


**K: O 3043 41 // D: Glass & Tuscher, Leipzig // V: J. Beck, Stuttgart-Bad Cannstatt // J: 1941 (Nr. 22310 / J K / B C 38 Copyright by Luftverkehr Strähle, Schorndorf / Wttbg.)**

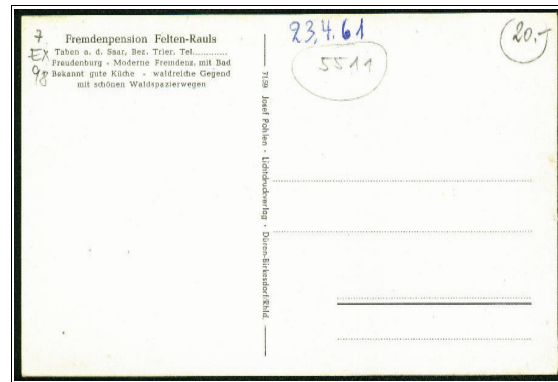
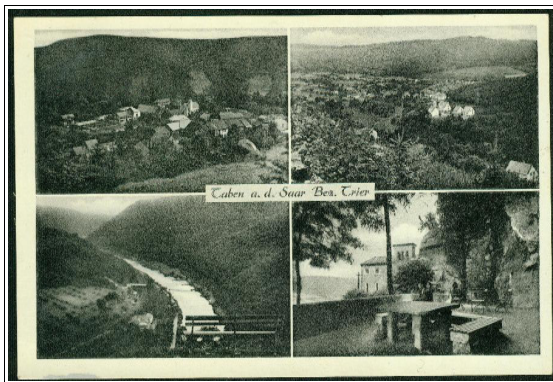


**K: y 91 E/1184 // D: ? // V: J. Beck, Stuttgart-Bad Cannstatt // J: ca. 1941 (Nr. 22310 / M K / A H 35 Copyright by Luftverkehr Strähle, Schorndorf / Württ.)**

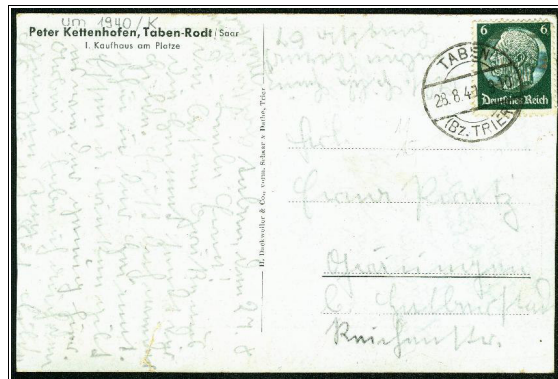
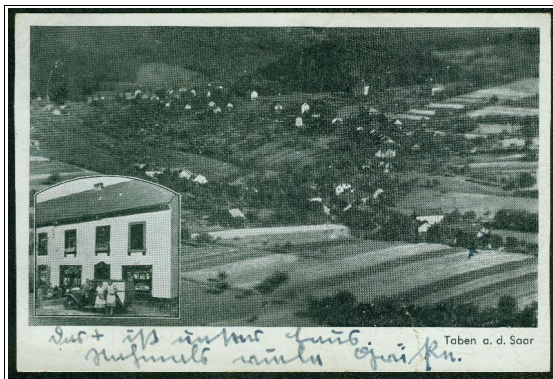
4.2.2 diverse



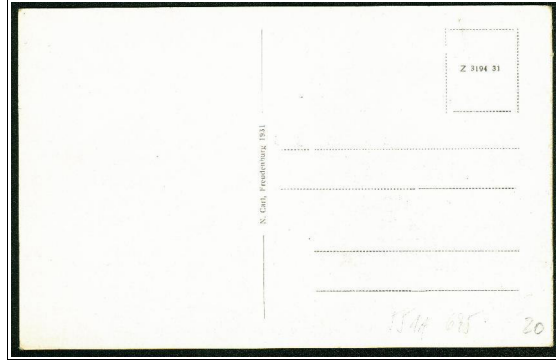
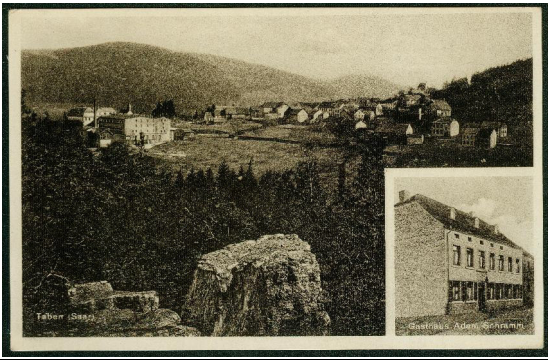
K: 7150 // D: ? // V: Josef Pohlen, Birkesdorf-Düren // J: ca. 1935



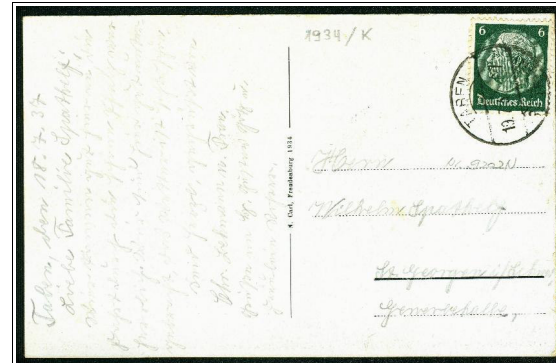
K: 7159 // D: ? // V: Josef Pohlen, Birkesdorf-Düren // J: ca. 1935



K: - // D: ? // V: H. Dackweiler & Co., vorm. Schaar & Dathe, Trier // J: ca. 1935



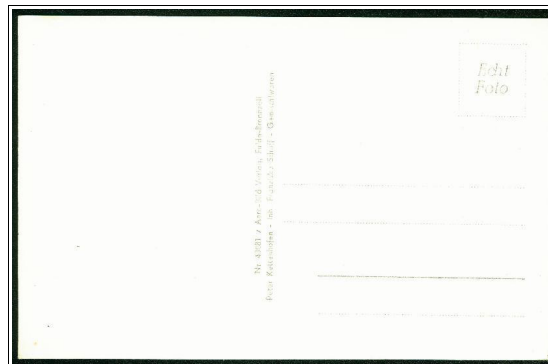
K: Z 3194 31 // D: Glass & Tuscher, Leipzig // V: N. Carl, Freudenburg // J: 1931



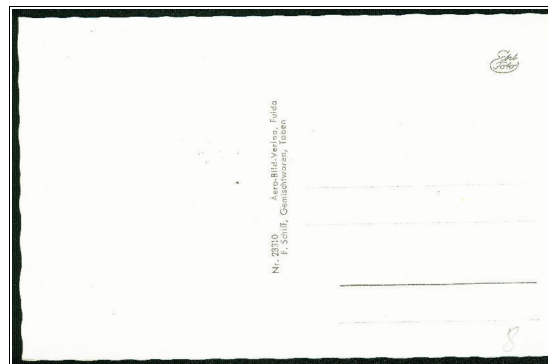
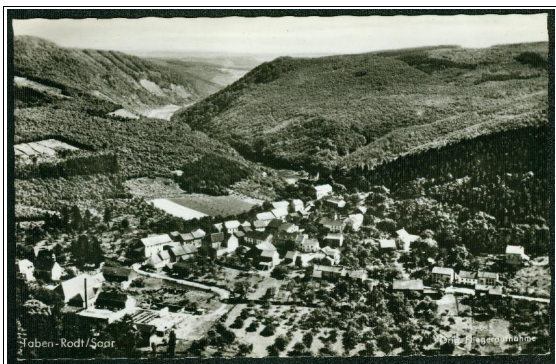
K: ? // D: ? // V: N. Carl, Freudenburg // J: 1934

## 5. Ansichtskarten ab 1945 im Kleinformat (14 x 9 cm)

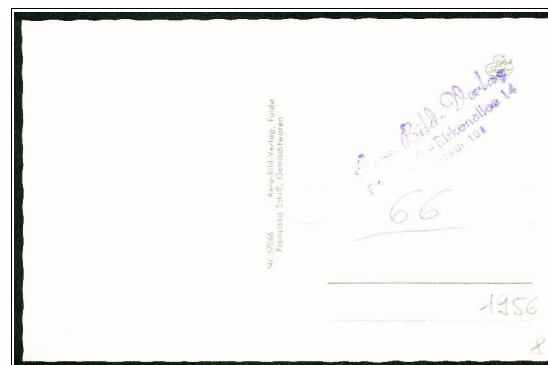
### 5.1 schwarz-weiß Karten



K: Nr. 43081 // D: ? // V: Aero-Bild-Verlag, Fulda-Bronnzell // J: ca. 1953  
(Gemischtwaren Peter Kettenhofen, Inh. Franziska Schiff)



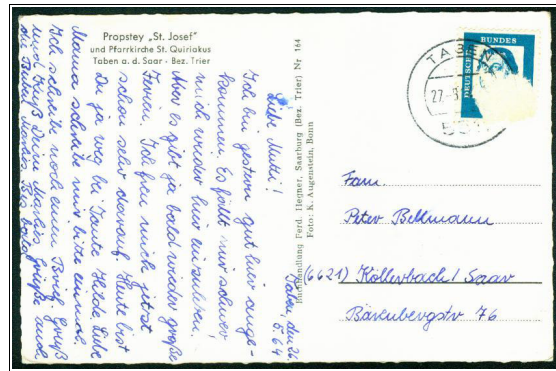
K: Nr. 23310 // D: ? // V: Aero-Bild-Verlag, Fulda (Gemischtwaren F. Schiff) // J: ca. 1955



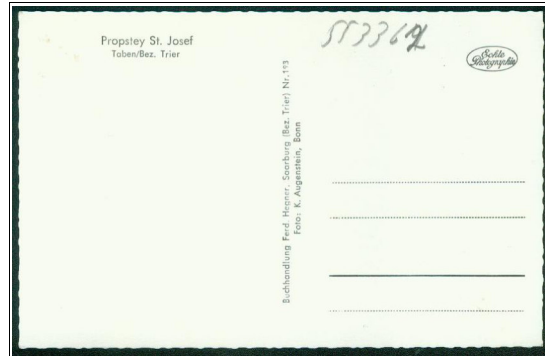
K: Nr. 57066 // D: ? // V: Aero-Bild-Verlag, Fulda (Gemischtwaren F. Schiff) // J: ca. 1956



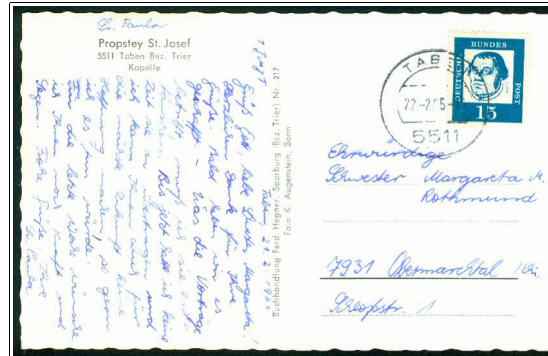
Dieses Motiv existiert auch im Großformat (Abschnitt 6).



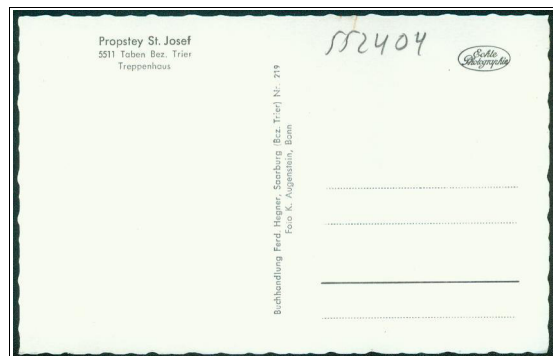
K: Nr. 164 // D: ? // V: Ferd. Hegner, Saarburg // F: K. Augenstein, Bonn // J: ca. 1963



K: Nr. 193 // D: ? // V: Ferd. Hegner, Saarburg // F: K. Augenstein, Bonn // J: ca. 1963

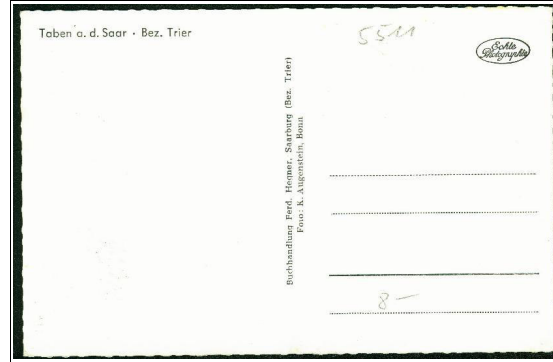


K: Nr. 217 // D: ? // V: Ferd. Hegner, Saarburg // F: K. Augenstein, Bonn // J: ca. 1963

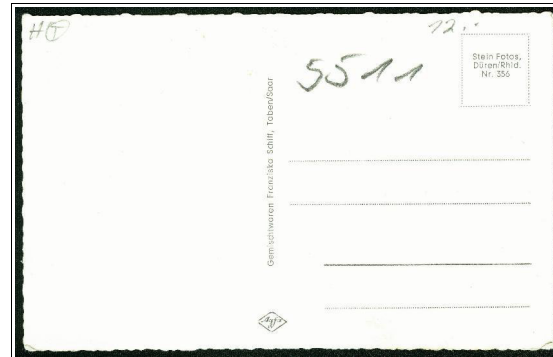


K: Nr. 219 // D: ? // V: Ferd. Hegner, Saarburg // F: K. Augenstein, Bonn // J: ca. 1963





K: - // D: ? // V: Ferd. Hegner, Saarburg // F: K. Augenstein, Bonn // J: ca. 1956



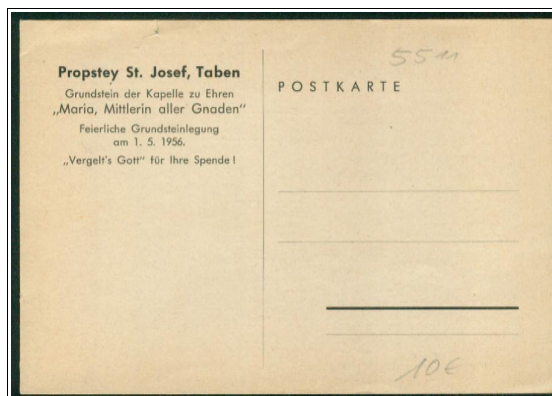
K: Nr. 356 // D: ? // V: Stein Fotos, Düren / Rhld. (Gemischtwaren Franziska Schiff, Taben) // J: ca. 1956

## 5.2 colorierte Ansichten

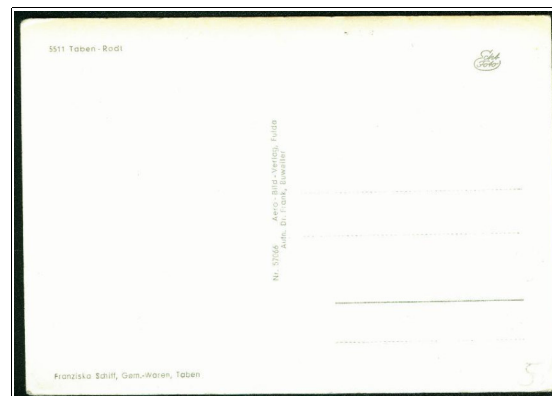


K: ? // D: ? // V: Stein Fotos, Düren / Rhld. (Lebensmittel Johann Massem, Taben) // J: ca. 1960


6. Ansichtskarten ab 1945 in schwarz-weiß im Großformat (15 x 10 cm)



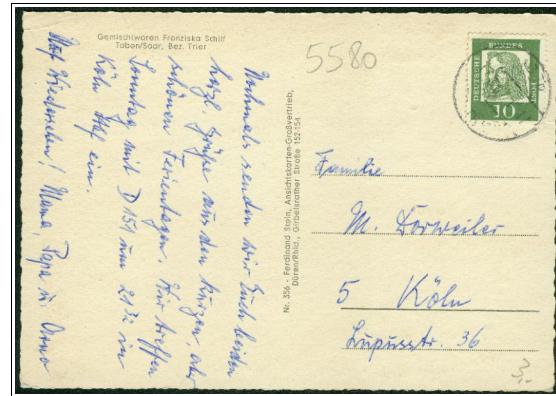
K: // D: ? // V: ? // J: 1956



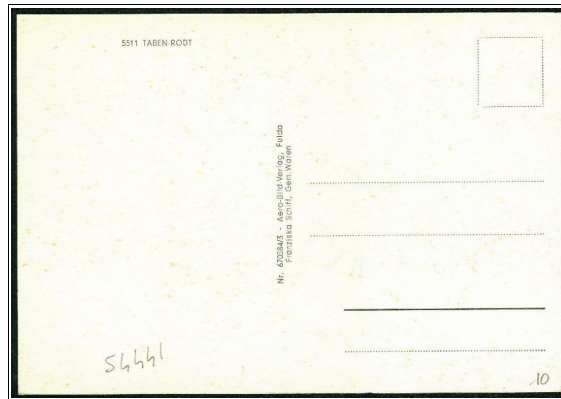
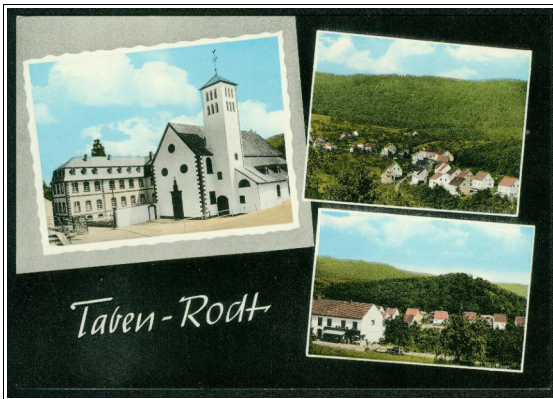
K: Nr. 57066 // D: ? // V: Aero-Bild-Verlag, Fulda (Gemischtwaren F. Schiff) // J: ca. 1963  
(existiert auch im Kleinformat 14 x 9 cm)

 Dieses Motiv existiert auch im Kleinformat (Abschnitt 5.1).

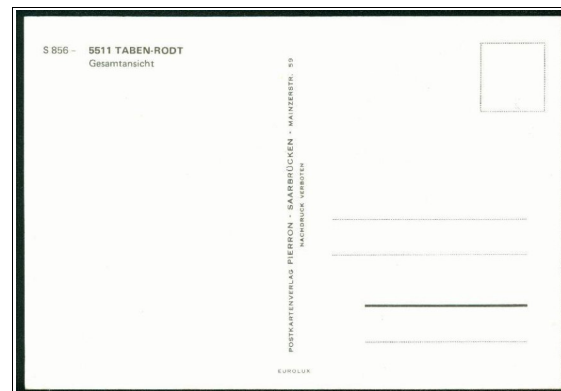
7. Ansichtskarten in color ab 1945 im Großformat (15 x 10 cm)



K: Nr. 356 // D: ? // V: Stein Fotos, Düren / Rhld. (Gemischtwaren Franziska Schiff, Taben) // J: ca. 1963



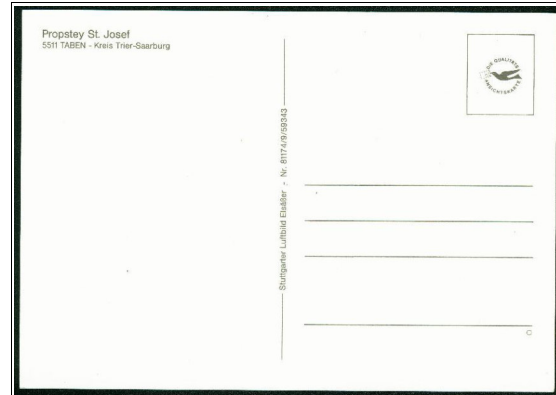
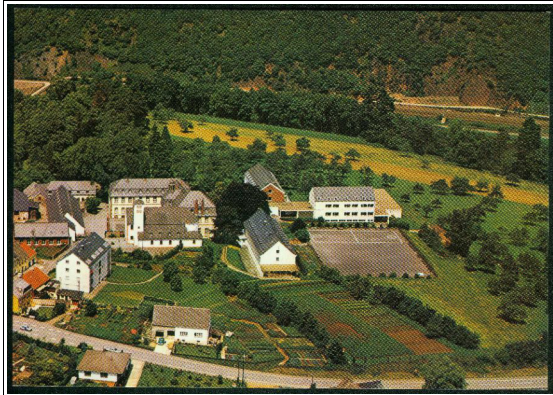
K: Nr. 670584/3 // D: ? // V: Aero-Bild-Verlag, Fulda (Gemischtwaren Franziska Schiff, Taben) // J: 1967



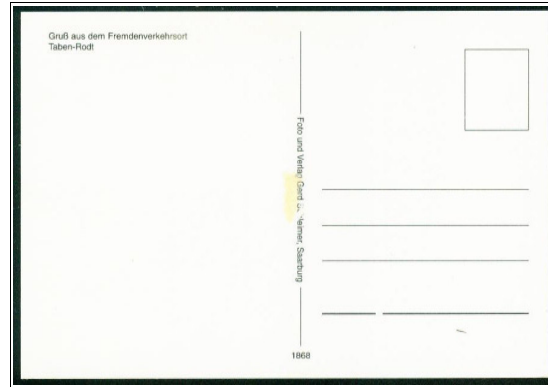
K: S 856 // D: ? // V: PIERRON, Saarbrücken (EUROP) // J: 1973



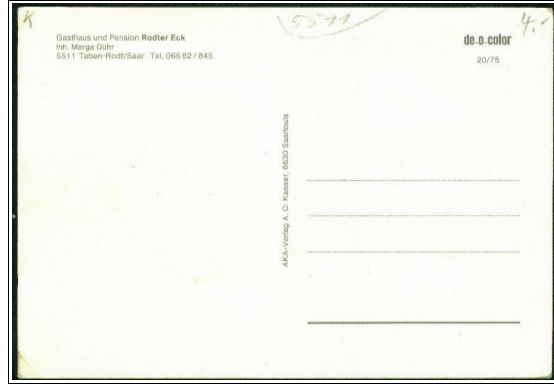
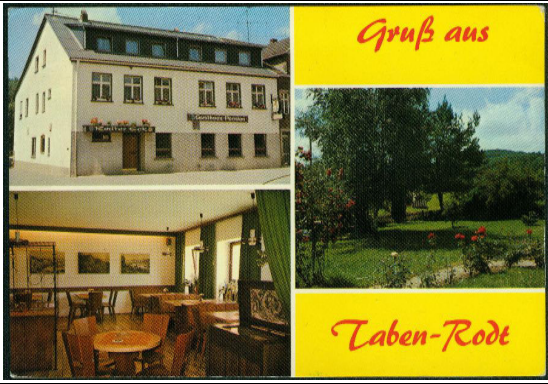
**K: ? // D: ? // V: ? // J: ca. 1966**



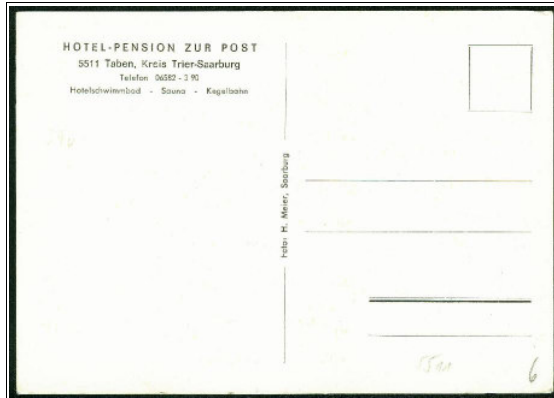
**K: Nr. 81174/9/59343 // D: ? // V: Stuttgarter Luftbild Elsässer // J: ca. 1981**



**K: 1868 // D: ? // V: Gerd Schleimer, Saarburg // J: ca. 1981**



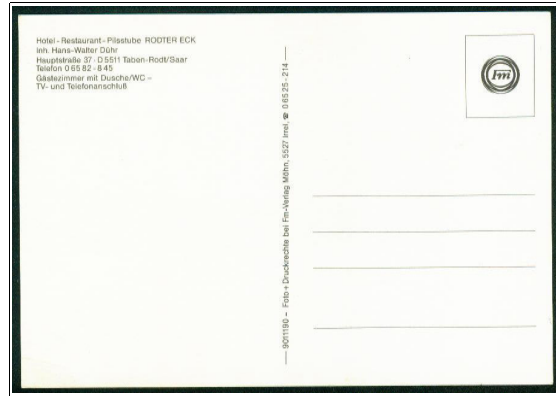
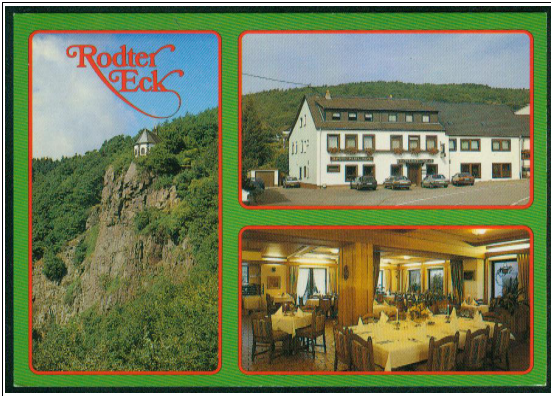
K: de\_o\_color 20/75 // D: ? // V: AKA-Verlag A. O. Kasser, 6630 Saarlouis // J: 1975



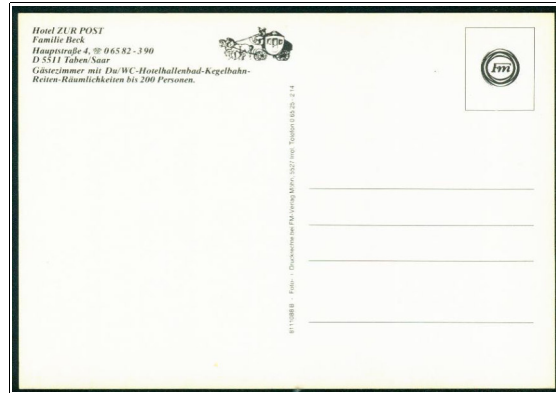
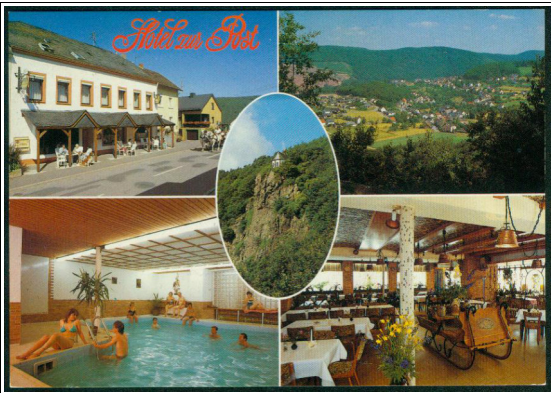
K: - // D: ? // V: H. Meier, Saarburg // J: ca. 1970



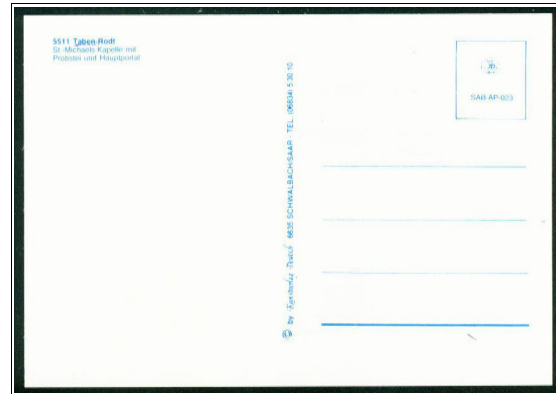
K: ? // D: ? // V: ? // J: ca. 1970



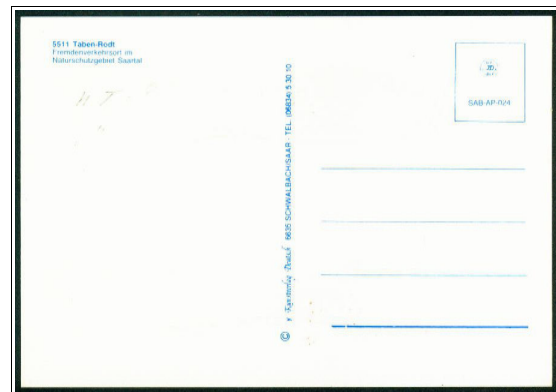
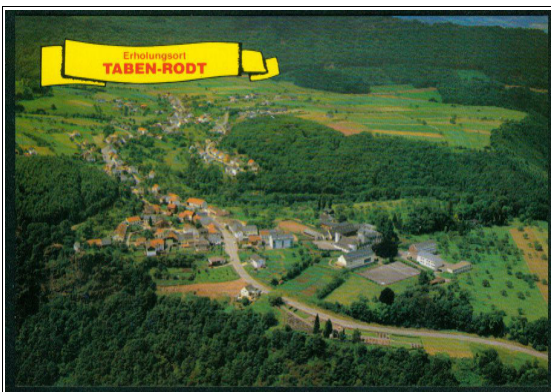
K: 9011190 // D: FM-Verlag Möhn, 5527 Irrel // V: (i.A. Hans Walter Dühr) // J: ca. 1990



K: 8111088 B // D: FM-Verlag Möhn, 5527 Irrel // V: (i.A. Fam. Beck) // J: ca. 1988

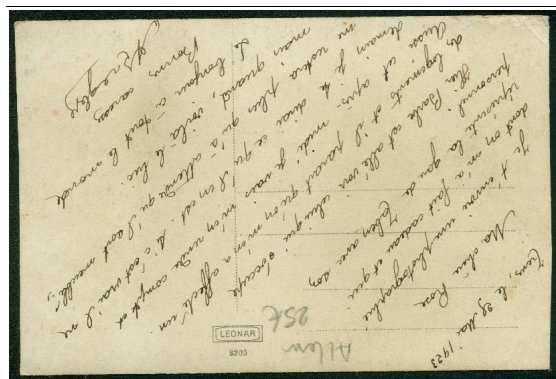


K: SAB-AP-023 // D: ? // V: Kunstverlag Deutsch, 6635 Schwalbach // J: ca. 1988



K: SAB-AP-024 // D: ? // V: Kunstverlag Deutsch, 6635 Schwalbach // J: ca. 1988

### 8. Foto-Ansichtskarten



K: LEONAR 8205 // D: ? // V: ? // J: ca. 1923

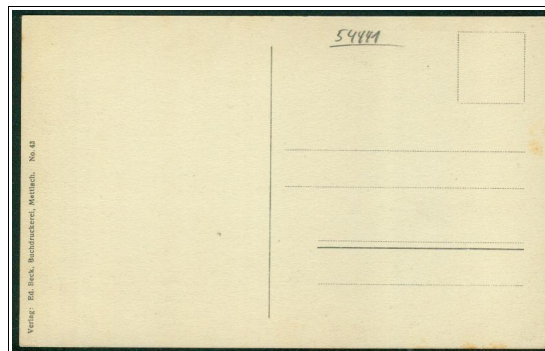
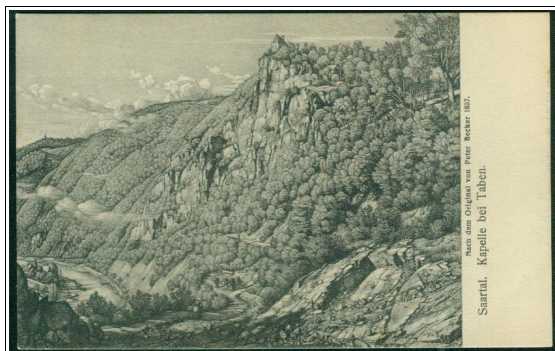


## II. ST. MICHAELSKAPELLE

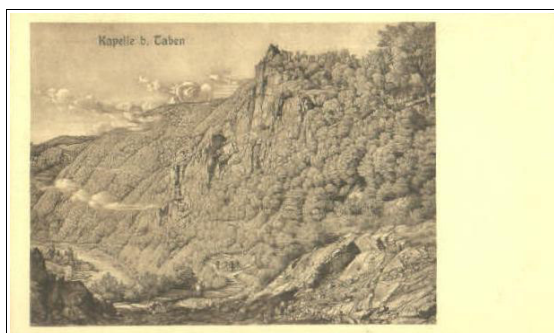


Die Michaelskapelle ist auch auf einigen Karten von TABEN bzw. TABEN-HAMM (mit mehreren Ansichten) abgebildet (u.a. auch auf der Litho-Karte von ca. 1899)

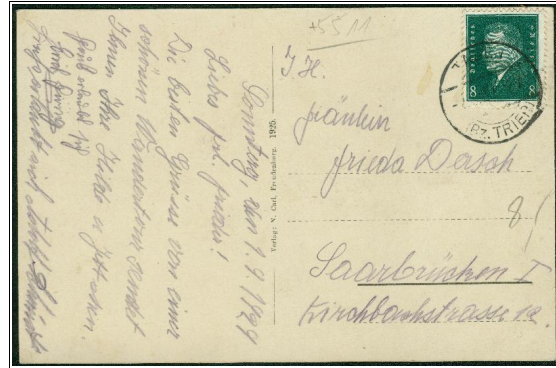
### 1. Ansichtskarten bis 1945



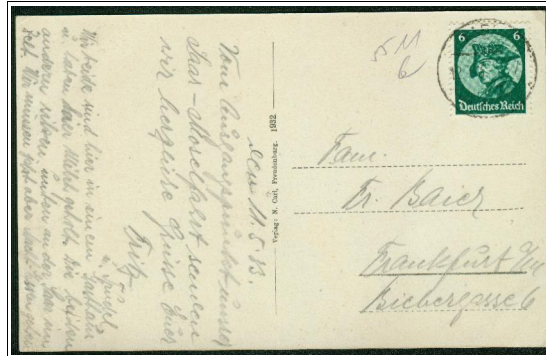
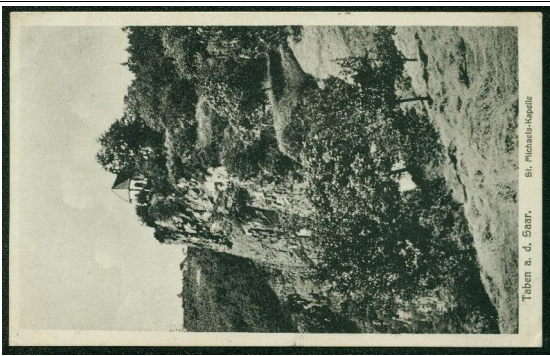
K: Nr. 43 // D: ? // V: Eduard Beck, Mettlach // Z: Peter Becker (Saaralbus) // J: ca. 1907



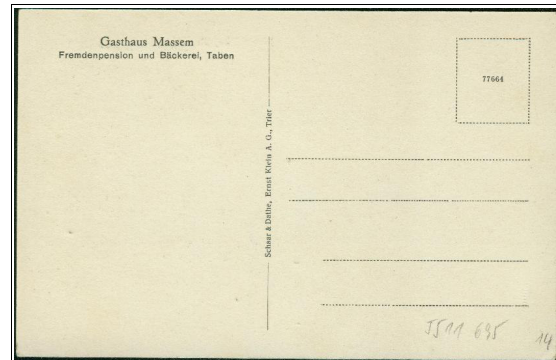
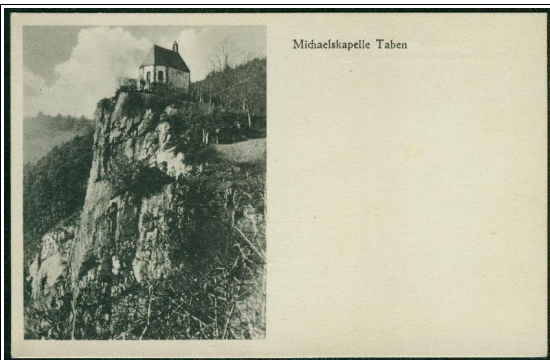
K: 15 26171 // D: Dr. Trenkler & Co., Leipzig // V: Ferd. Hegner, Saarburg // Z: Peter Becker // J: 1915



K: ? // D: ? // V: N. Carl. Freudentag // J: 1925



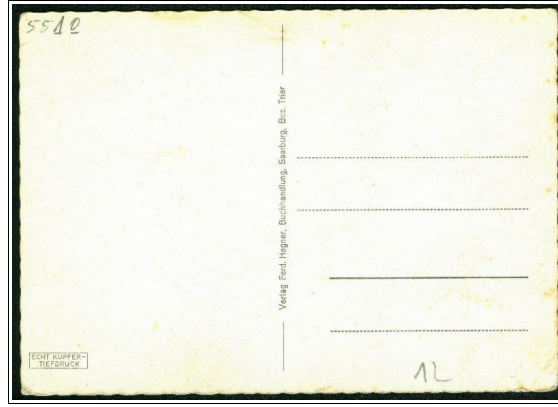
K: ? // D: ? // V: N. Carl. Freudentag // J: 1932



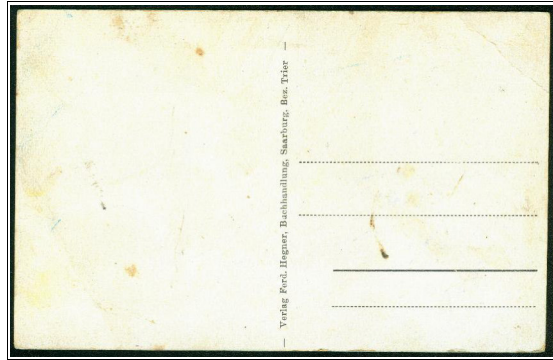
K: 77664 // D + V: Schaar & Dathe, Ernst Klein A.G. Trier // J: ca. 1932



K: 6189 // D: ? // V: Schöne u. Simon, Trier // J: ca. 1936



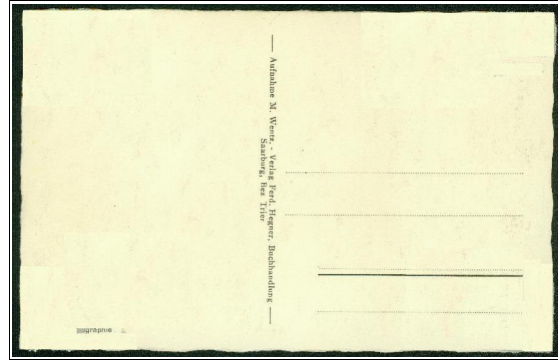
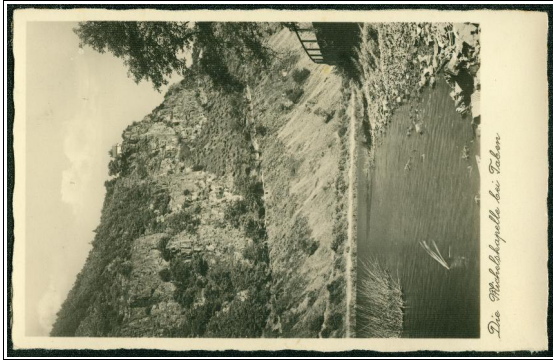
K: - // D: ? // V: Ferd. Hegner, Saarburg // J: ca. 1936



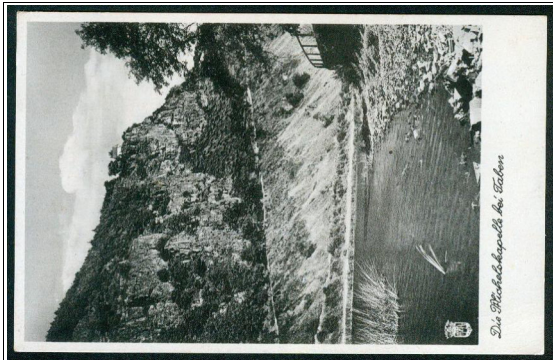
K: - // D: ? // V: Ferd. Hegner, Saarburg // J: ca. 1936



K: No. 46 g H // D: Stengel & Co., Dresden // V: Ferd. Hegner, Saarburg // F: Staat. Bildstelle // J: ca. 1936

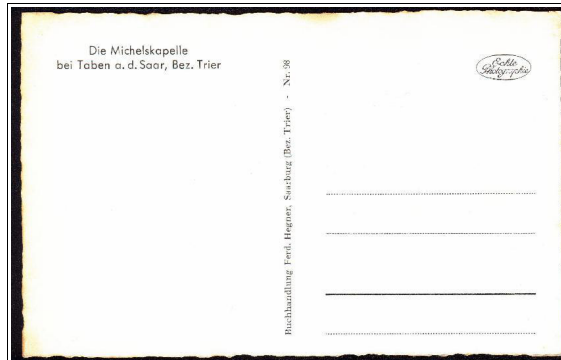


K: - // D: Stengel & Co., Dresden // V: Ferd. Hegner, Saarburg // F: M. Wentz // J: ca. 1936

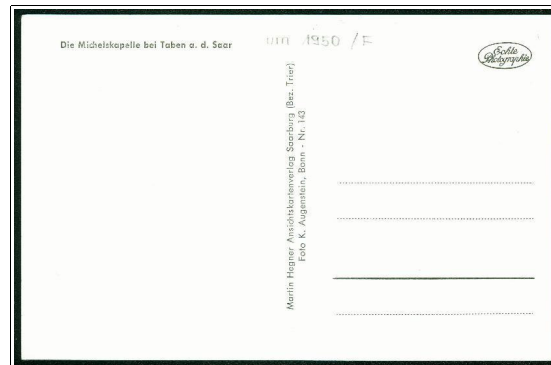


K: Nr. 32 k K // D: Stengel & Co., Dresden // V: Ferd. Hegner, Saarburg // F: Wentz // J: ca. 1936

## 2. Ansichtskarten ab 1945



K: Nr. 98 // D: ? // V: Ferd. Hegner, Saarburg // J: ca. 1954



K: Nr. 143 // D: ? // V: Martin Hegner, Saarburg // F: K. Augenstein, Bonn // J: ca. 1956



K: ? // D: ? // V: EUROP // J: ca. 1973