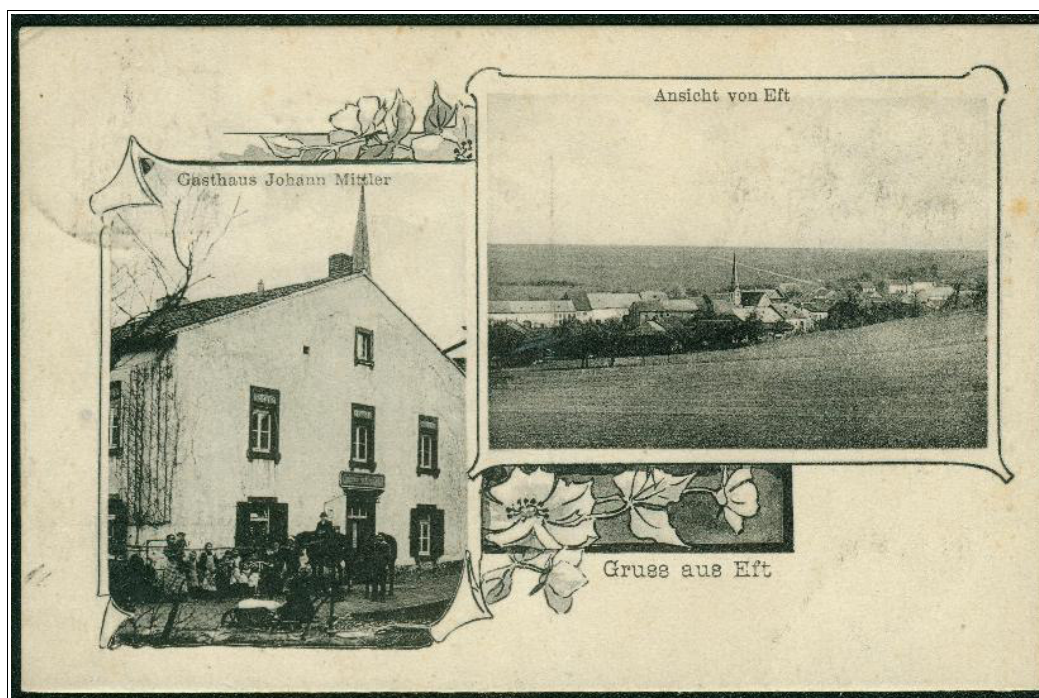


# Ansichtskarten

von



# EFT-HELLENDORF

von

Dr. Bernhard Schmal

© 2022

(aktualisierte Fassung vom 01.07.2022)

[www.mettlach-saar.de](http://www.mettlach-saar.de)

## EFT - HELLENDORF

Es werden folgende Abkürzungen verwendet:

V = Verlag / örtl. Verkaufsstelle / (über-) regionaler Vertrieb  
D = Druckerei  
K = Kartenummer  
J = Druckjahr (oft nicht identisch mit dem Aufnahmejahr des Bildes / der Bilder)  
Z = Zeichnung  
F = Foto

Die Karten sind jeweils für Eft und Hellendorf wie folgt unterteilt:

### **I. EFT**

#### **1. Lithos (Steindruck)**

#### **2. Ansichtskarten bis 1905 (ungeteilte Adressseite, in der Regel Lichtdrucke)**

Vor dem 1.3.1905 war bei Ansichtskarten noch keine Unterteilung in Mitteilungs- und Adressfeld vorzunehmen.

#### **3. Ansichtskarten 1905 - ca. 1928 (geteilte Adressseite, kein Photoglanz, meist Lichtdrucke)**

Ab 1.3.1905 war bei Ansichtskarten eine Unterteilung in Mitteilungs- und Adressfeld vorzunehmen.

#### **4. Ansichtskarten mit Bildseite in Photoglanz (ca. 1928 - 1944)**

#### **5. Ansichtskarten ab 1945**

### **II. HELLENDORF**

#### **1. Lithos (Steindruck)**

#### **2. Ansichtskarten bis 1905 (ungeteilte Adressseite, in der Regel Lichtdrucke)**

Vor dem 1.3.1905 war bei Ansichtskarten noch keine Unterteilung in Mitteilungs- und Adressfeld vorzunehmen.

#### **3. Ansichtskarten 1905 - ca. 1928 (geteilte Adressseite, kein Photoglanz, meist Lichtdrucke)**


Ab 1.3.1905 war bei Ansichtskarten eine Unterteilung in Mitteilungs- und Adressfeld vorzunehmen.

#### **4. Ansichtskarten mit Bildseite in Photoglanz (ca. 1928 - 1944)**

#### **5. Ansichtskarten ab 1945**

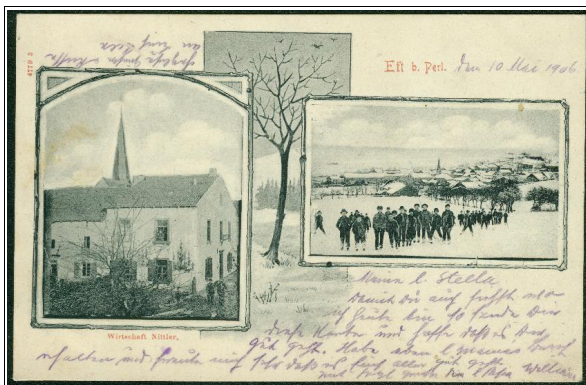
# I. EFT

## 1. Lithos (Steindruck)

	Zurzeit sind keine "Lithos" von Eft bekannt.
---	--

## 2. Ansichtskarten bis 1905 (ungeteilte Adressseite, in der Regel Lichtdrucke)

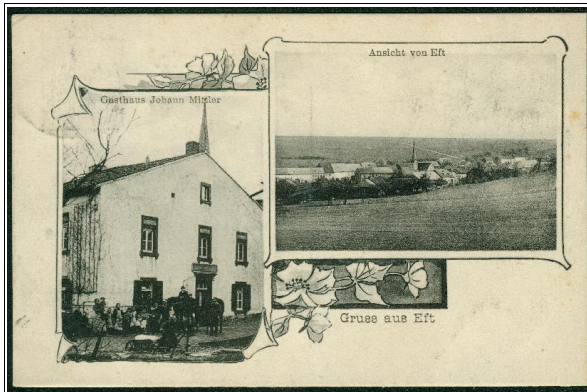
Vor dem 1.3.1905 war bei Ansichtskarten noch keine Unterteilung in Mitteilungs- und Adressfeld vorzunehmen.



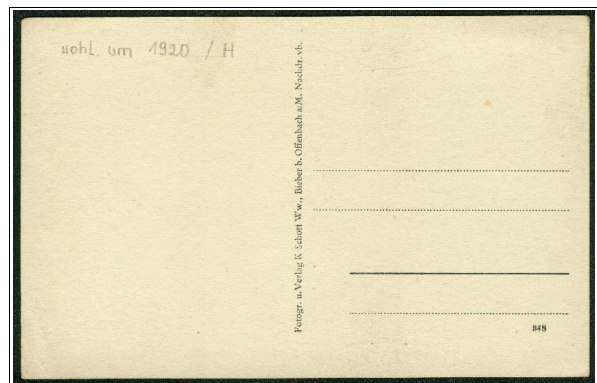
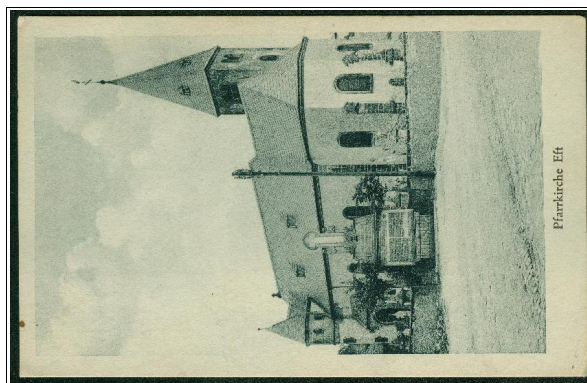
K: 47793 // D: Schaar & Dathe, Trier // V: ? // J: ca. 1902

### 3. Ansichtskarten 1905 - ca. 1928 (geteilte Adressseite, kein Photoglanz, meist Lichtdrucke)

Ab 1.3.1905 war bei Ansichtskarten eine Unterteilung in Mitteilung- und Adressfeld vorzunehmen.

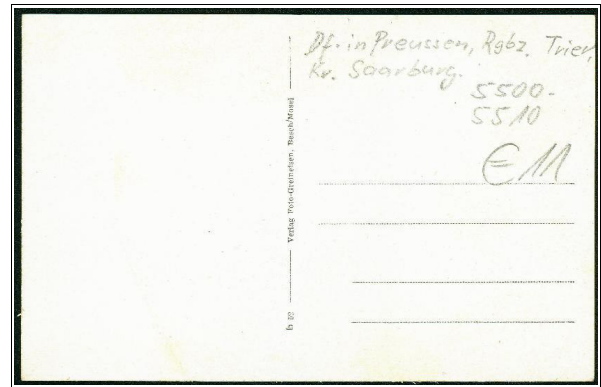


K: 47793 // D: ? // V: N. Carl, Freudenburg // J: ca. 1909



K: 348 // D: ? // V: S. W. Schott, Bieber b. Offenbach a/M. // J: ca. 1928

4. Ansichtskarten mit Bildseite in Photoglanz (ca. 1928 - 1944)

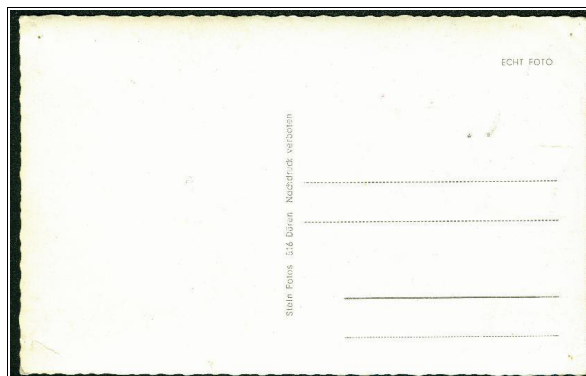


K: b 52 // D: ? // V: Foto Greineisen, Besch / Mosel // J: ca. 1936

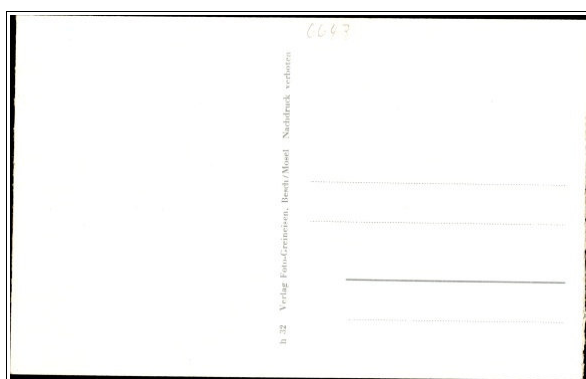
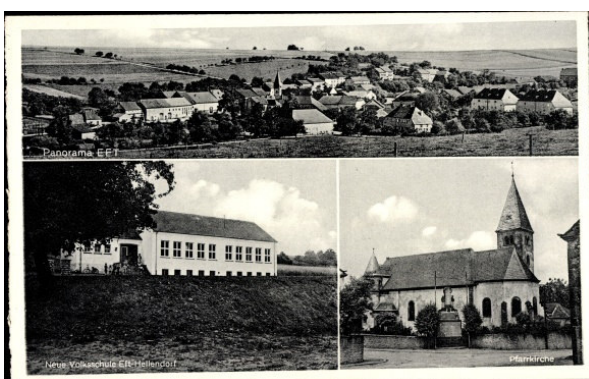


K: U 20 // D: ? // V: Foto Greineisen, Besch / Mosel // J: ca. 1936

## 5. Ansichtskarten ab 1945



K: - // D: ? // V: Stein-Fotos 516 Düren // J: ca. 1965



K: h 32 // D: ? // V: Foto Greineisen, Besch / Mosel // J: wohl ca. 1950

## II. HELLENDORF

### 1. Lithos (Steindruck)



Zurzeit sind keine "Lithos" von Hellendorf bekannt.

### 2. Ansichtskarten bis 1905 (ungeteilte Adressseite, in der Regel Lichtdrucke)

Vor dem 1.3.1905 war bei Ansichtskarten noch keine Unterteilung in Mitteilungs- und Adressfeld vorzunehmen.



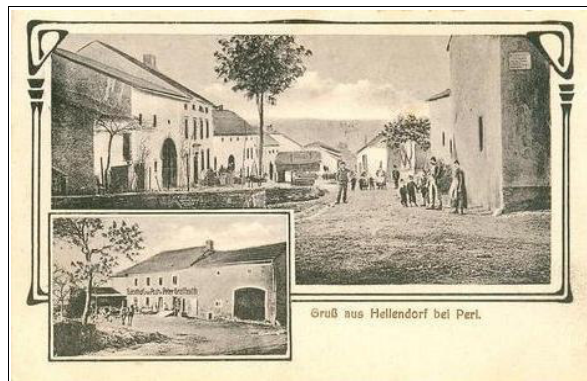
Zurzeit sind keine Ansichtskarten mit ungeteilter Adressseite von Hellendorf bekannt.

### 3. Ansichtskarten 1905 - ca. 1928 (geteilte Adressseite, kein Photoglanz, meist Lichtdrucke)

Ab 1.3.1905 war bei Ansichtskarten eine Unterteilung in Mitteilungs- und Adressfeld vorzunehmen.



K: 7785 // D: ? // V: Atelier Wendel, Trier // J: ca. 1910



K: ? // D: ? // V: (ohne bildseitige Verlagsangabe, abweichende Schrifttype bei "Gruß aus ...") // J: ca. 1910



#### 4. Ansichtskarten mit Bildseite in Photoglanz (ca. 1928 - 1944)



K: m 46 // D: ? // V: Foto Greineisen, Besch / Mosel // J: ca. 1936

## 5. Ansichtskarten ab 1945



Zurzeit sind keine Ansichtskarten nach 1944 von Hellendorf bekannt