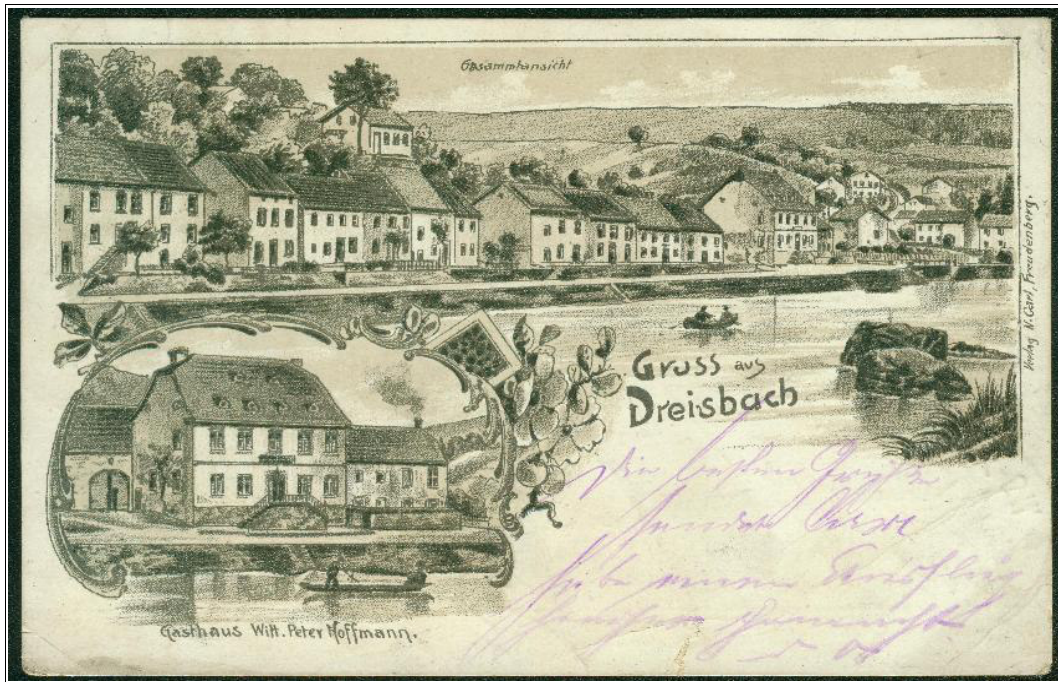


Ansichtskarten

von



DREISBACH

von

Dr. Bernhard Schmal

© 2022

(aktualisierte Fassung vom 01.07.2022)

www.mettlach-saar.de

DREISBACH

Es werden folgende Abkürzungen verwendet:

AK = Ansichtskarte

V = Verlag / örtl. Verkaufsstelle / (über-) regionaler Vertrieb

D = Druckerei

K = Kartenummer

J = Druckjahr (oft nicht identisch mit dem Aufnahmejahr des Bildes / der Bilder)

Z = Zeichnung

F = Foto

Die Karten sind wie folgt unterteilt:

I. DREISBACH

1. Lithos (Steindruck)

2. Ansichtskarten bis 1905 (ungeteilte Adressseite, in der Regel Lichtdrucke)

Vor dem 1.3.1905 war bei Ansichtskarten noch keine Unterteilung in Mitteilungs- und Adressfeld vorzunehmen.

3. Ansichtskarten 1905 - ca. 1928 (geteilte Adressseite, kein Photoglanz, meist Lichtdrucke)

Ab 1.3.1905 war bei Ansichtskarten eine Unterteilung in Mitteilungs- und Adressfeld vorzunehmen.

4. Ansichtskarten ca. 1928 - 1944 (meistens Kupfertiefdruck oder Photoglanz)

4.1 Karten ohne Photoglanz

4.2 Karten mit Photoglanz

5. Ansichtskarten ab 1945 im Kleinformat (14 x 9 cm)

6. Ansichtskarten ab 1945 in schwarz-weiß im Großformat (15 x 10 cm)

7. Ansichtskarten ab 1945 in color im Großformat (15 x 10 cm)

8. Jugendherberge Dreisbach

8.1 Karten vor 1945

8.2 Karten nach 1945 in schwarz-weiß

8.3 colorierte Karten bzw. Farbdrucke nach 1945

9. Salzbachmühle bei Dreisbach

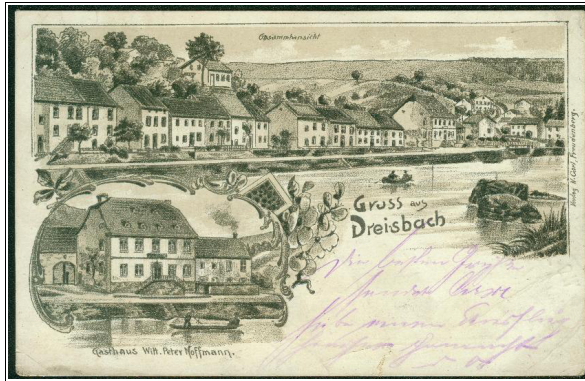
10. Fotos (zur Verwendung als Ansichtskarten) und Sonstiges



Karten mit "Blick von der Cloef" auf Dreisbach (und Steinbach) sind unter "SAARSCHLEIFE" zu finden. Lediglich colorierte Karten wurden unter DREISBACH aufgenommen. Im Übrigen zeigen auch (Luftbild-) Aufnahmen der SAARSCHLEIFE oftmals Dreisbach (und Steinbach).

I. DREISBACH

1. Lithos (Steindruck)



K: - // D: Heinrich Witte, Köln // V: N. Carl, Freudenburg (wohl i.A. von Wilh. Peter Hoffmann) // J: ca. 1903



Ob von dieser Karte auch eine colorierte Auflage hergestellt wurde, ist offen bzw. fraglich

2. Ansichtskarten bis 1905 (ungeteilte Adressseite, in der Regel Lichtdrucke)

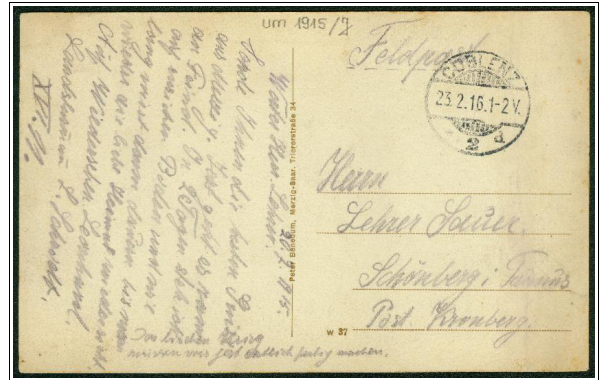
Vor dem 1.3.1905 war bei Ansichtskarten noch keine Unterteilung in Mitteilungs- und Adressfeld vorzunehmen.



Karten vor 1905, d.h. mit ungeteilter Adressseite sind - bis auf obige Litho-Karte - nicht bekannt

3. Ansichtskarten 1905 - ca. 1928 (geteilte Adressseite, kein Photoglanz, meist Lichtdrucke)

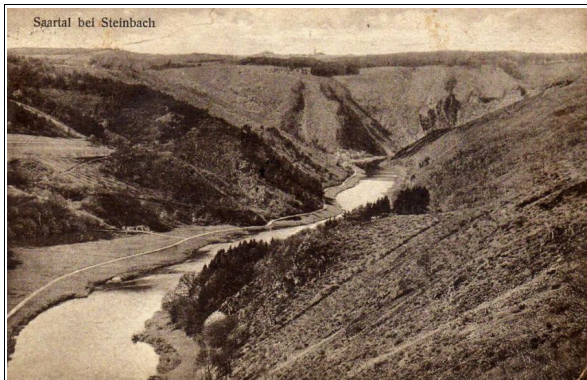
Ab 1.3.1905 war bei Ansichtskarten eine Unterteilung in Mitteilungs- und Adressfeld vorzunehmen.



K: w 37 // D: Lübecker Lichtdruckanstalt // V: Peter Benedum, Merzig-Saar // J: ca. 1915



Diese Karte existiert auch mit einem leicht blauen (statt grauen) Grundton.



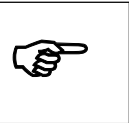
K: 1287/10 // D: ? // V: J. Engel, Besseringen // J: ca. 1920



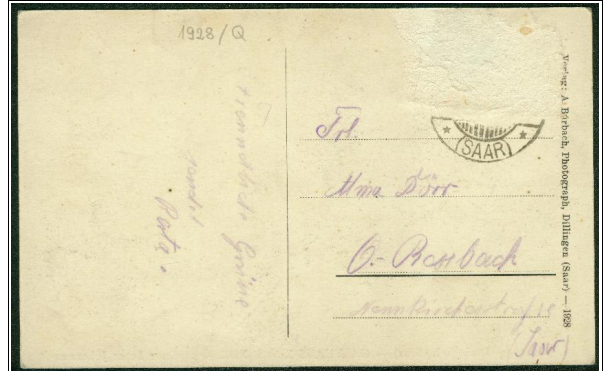
Diese Karte ist auch unter STEINBACH abgebildet.



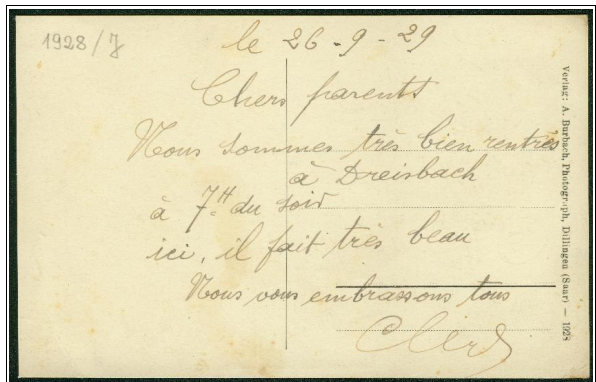
K: - // D: ? // V: Anton Burbach, Dillingen // J: 1926



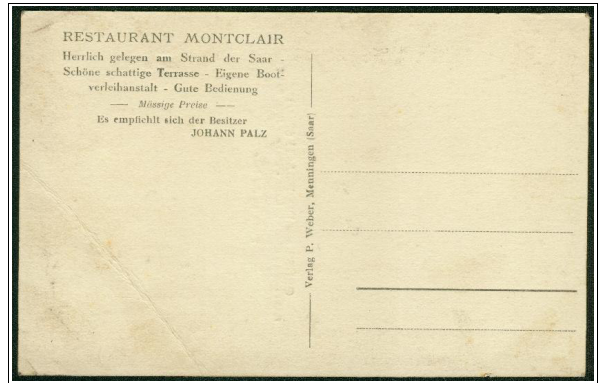
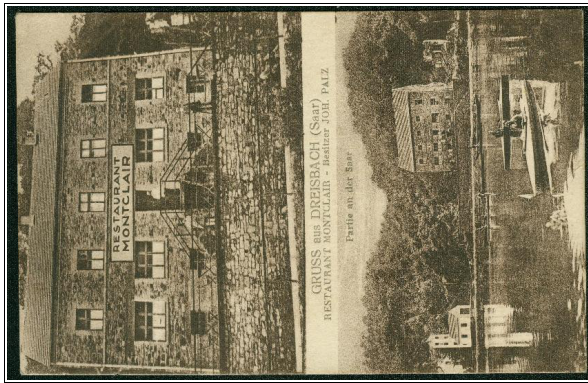
Diese Karte existiert auch mit tiefblauen (statt grauen) Grundton.



K: - // D: ? // V: Anton Burbach, Dillingen // J: 1928



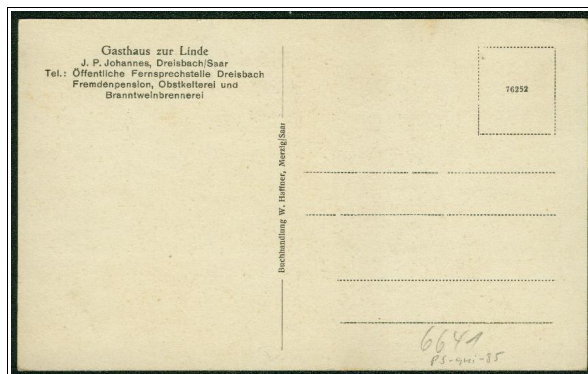
K: - // D: ? // V: Anton Burbach, Dillingen // J: 1928



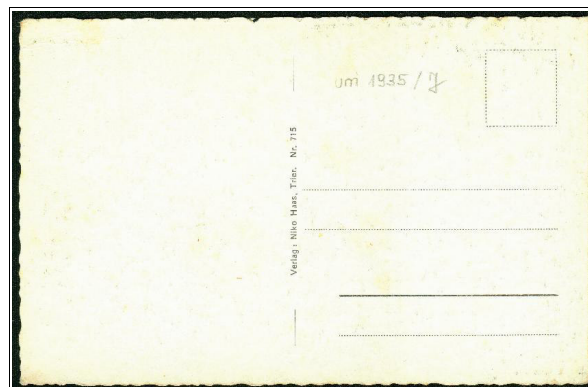
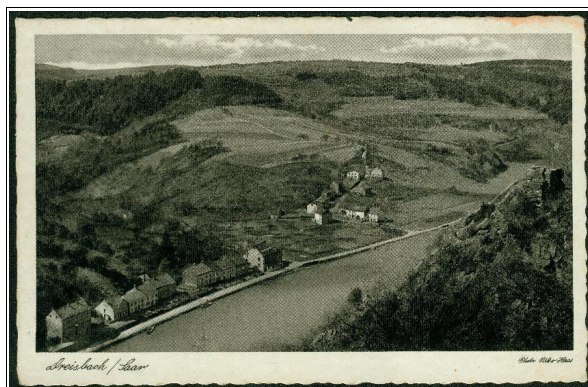
K: - // D: ? // V: Peter Weber, Menningen // J: ca. 1928

4. Ansichtskarten ca. 1928 - 1944 (meistens Kupfertiefdruck oder Photoglanz)

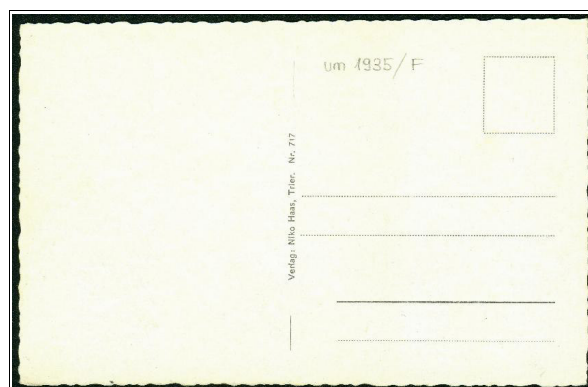
4.1 Karten ohne Photoglanz



K: 76252 // D: ? // V: W. Haffner, Merzig // J: ca. 1931



K: Nr. 715 // D: ? // V: Niko Haas, Trier // J: ca. 1936



K: Nr. 717 // D: ? // V: Niko Haas, Trier // J: ca. 1936

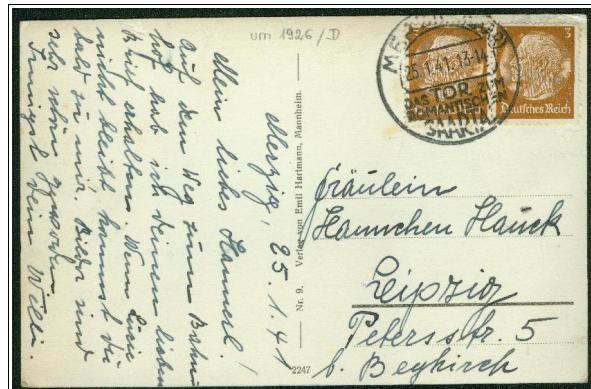
4.2 Karten mit Photoglanz



K: Nr. 9 (bildseitig) // D: ? // V: Emil Hartmann, Mannheim // J: ca. 1928 (Adressseite mit blauen Linien)



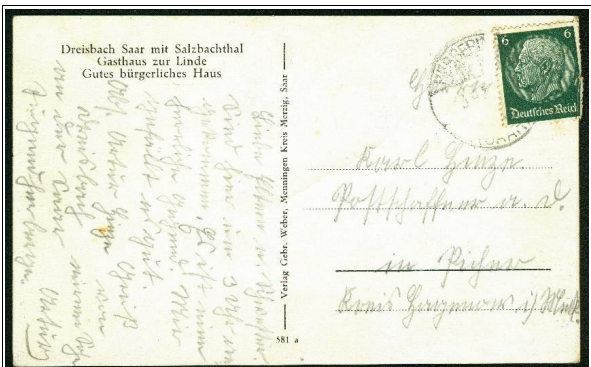
Wie andere Karten von Emil Hartmann zeigen, dürfte diese Karte auch mit schwarzen Linien und Verlagsangabe in der linken unteren Ecke existieren.



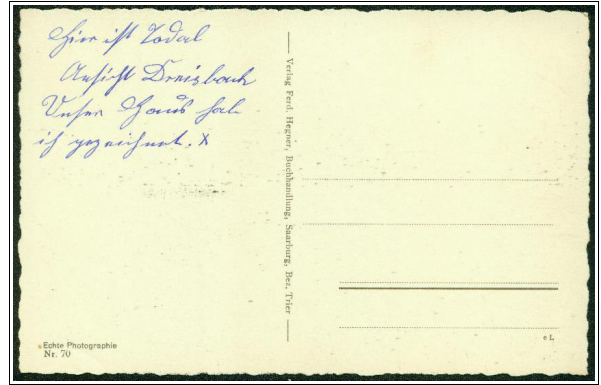
K: Nr. 9 - 2247 // D: ? // V: Emil Hartmann, Mannheim // J: ca. 1933 (Verlagsangabe als Teil der Mittellinie)



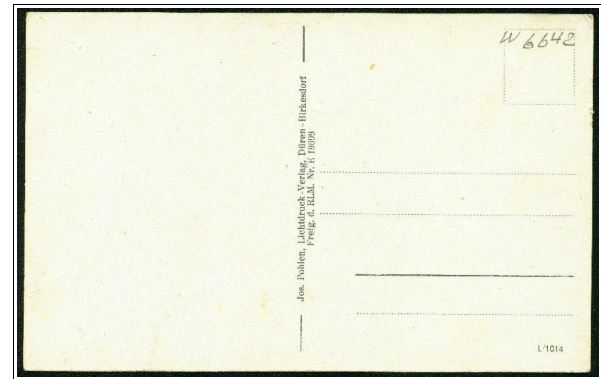
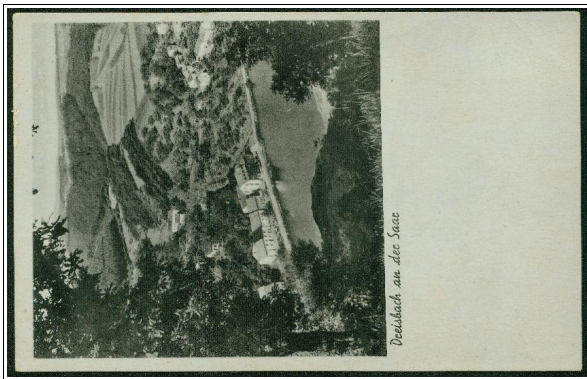
Es dürften weitere Karten mit diesem Bild (Blick von der Ruine Montclair) existieren.



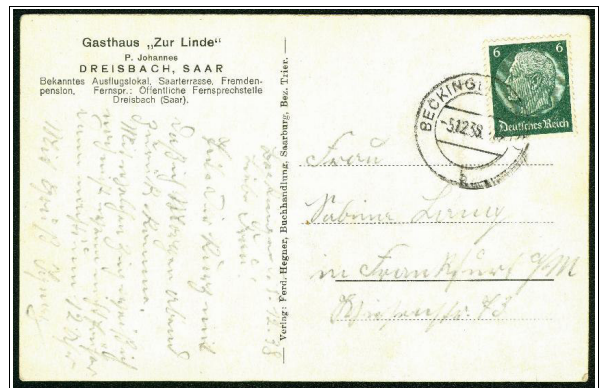
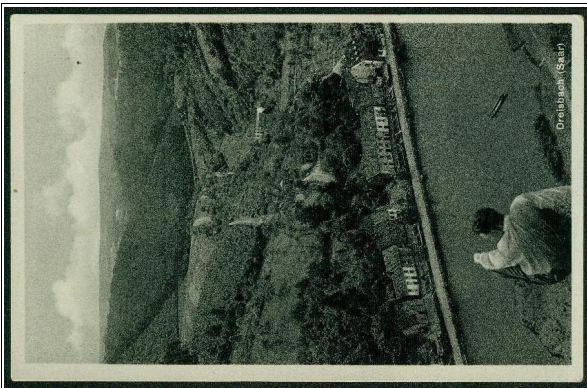
K: 581 a // D: Lübecker Lichtdruckanstalt // V: Peter Weber, Menningen // J: ca. 1936



K: Nr. 70 e L // D: Stengel & Co, Dresden // V: Ferd. Hegner, Saarburg // J: ca. 1936

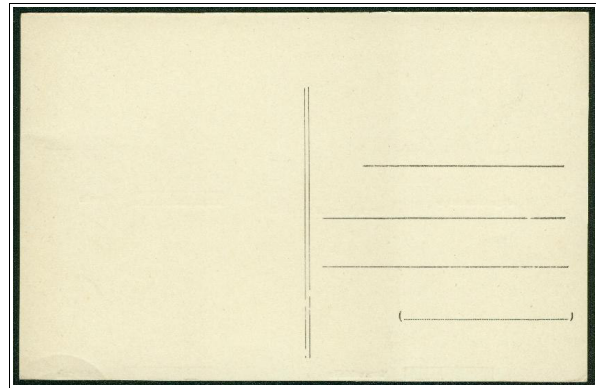


K: L/1014 // D: ? // V: Jos. Pohlen, Düren-Birkesdorf // F: Freig. d. RLM Nr. E 19699 // J: ca. 1936

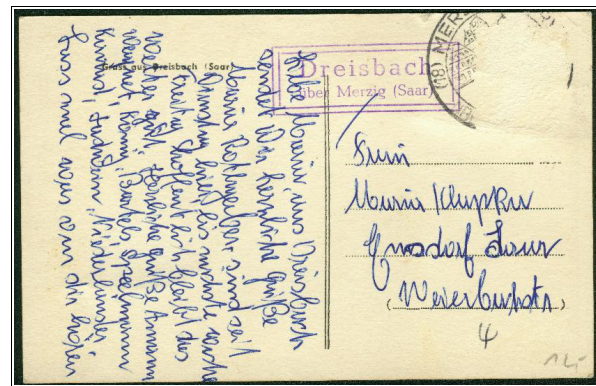
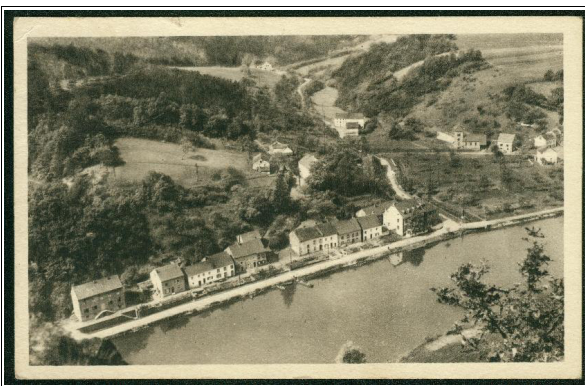


K: Nr. 70 e L // D: ? // V: Ferd. Hegner, Saarburg // J: ca. 1936

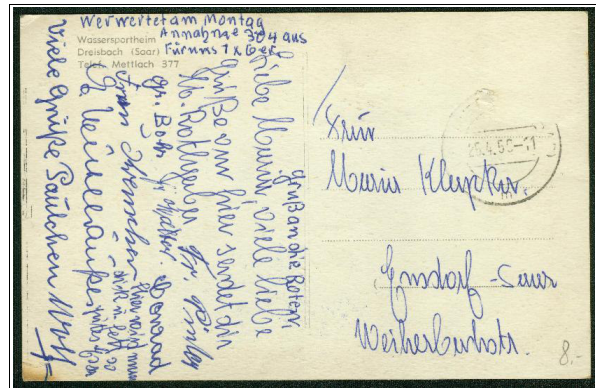
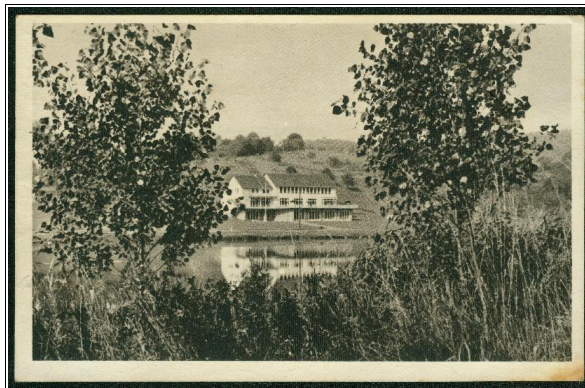
5. Ansichtskarten ab 1945 im Kleinformat (14 x 9 cm)



K: - // D: ? (in Frankreich) // V: ? // J: ca. 1955



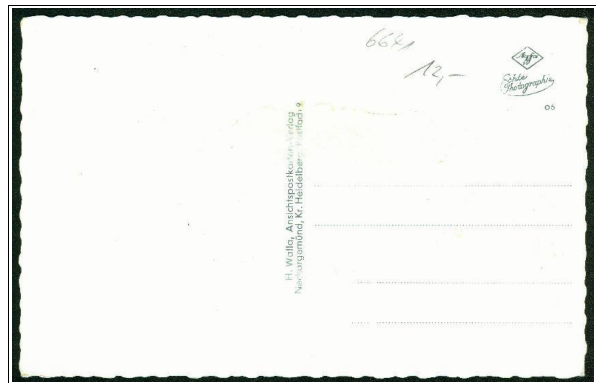
K: - // D: ? (in Frankreich) // V: ? // J: ca. 1955



K: - // D: ? (in Frankreich) // V: ? // J: ca. 1955



K: - // D: ? // V: G. Vockenbergs, Dudweiler // J: ca. 1955

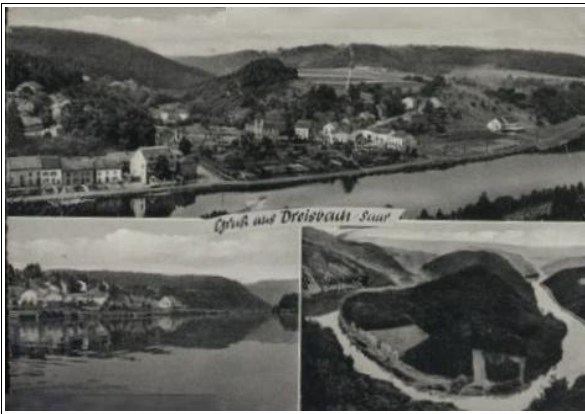


K: 06 (wohl Nummer des Bildseitendesigns) // D: ? // V: H. Walla, Neckargemünde // J: ca. 1963

6. Ansichtskarten ab 1945 in schwarz-weiß im Großformat (15 x 10 cm)



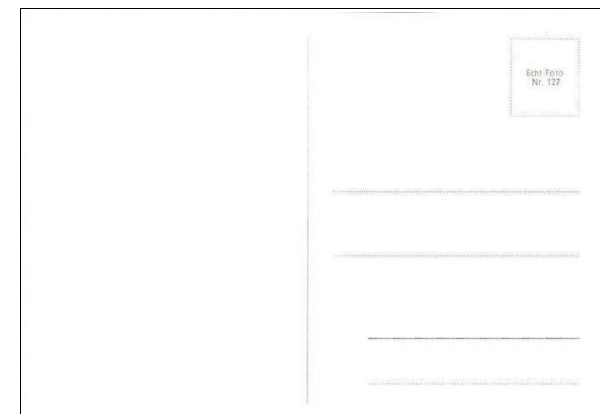
K: - // D: ? // V: Grossohaus - Saar, Saarbrücken // J: ca. 1959



K: - // D: ? // V: ? // J: ca. 1964

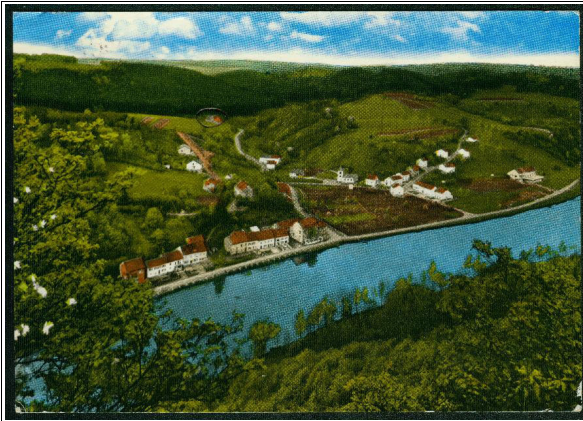


K: Drb 01 64/3 // D + V: Cramers Kunstanstalt KG, Dortmund (Cekade) // F: Freib. 1678/64 // J: 1964

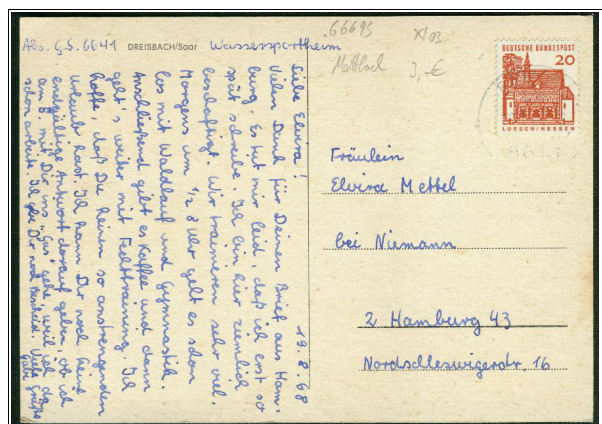
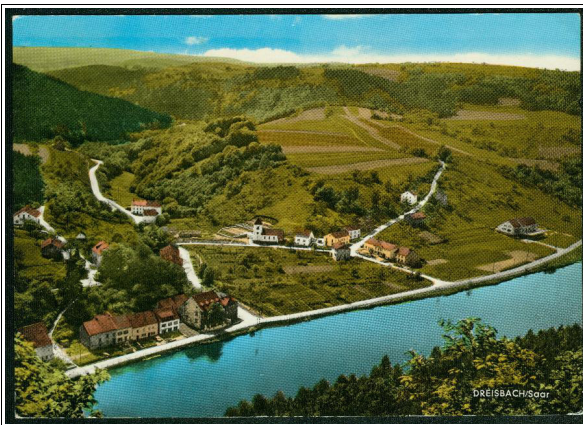


K: Nr. 127 Echt Foto // D: ? // V: ? // J: ca. 1965

7. Ansichtskarten ab 1945 in color im Großformat (15 x 10 cm)



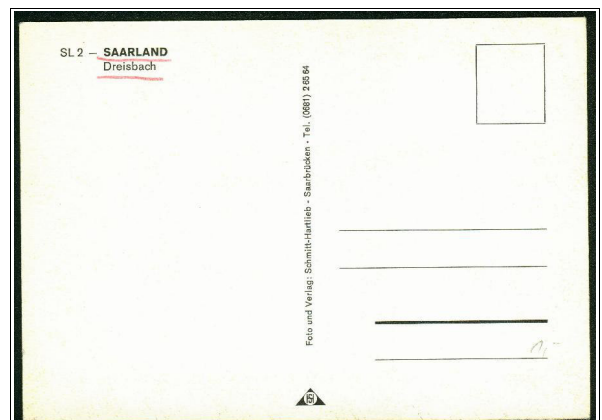
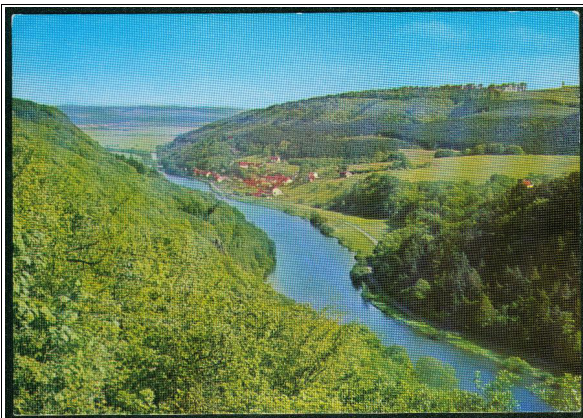
K: Nr. 70 // D: ? // V: I. Pietsch, Mettlach // J: ca. 1965



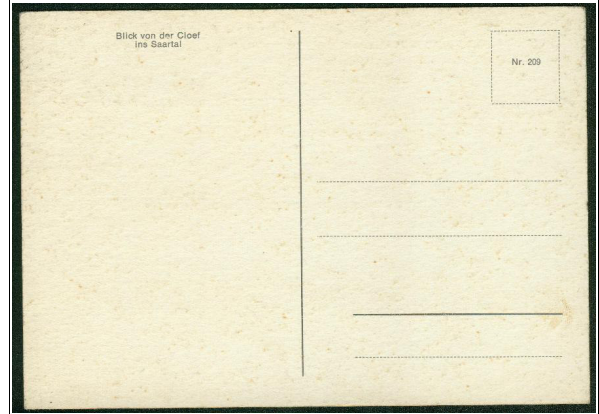
K: Nr. 127 Echt Foto // D: ? // V: ? // J: ca. 1965



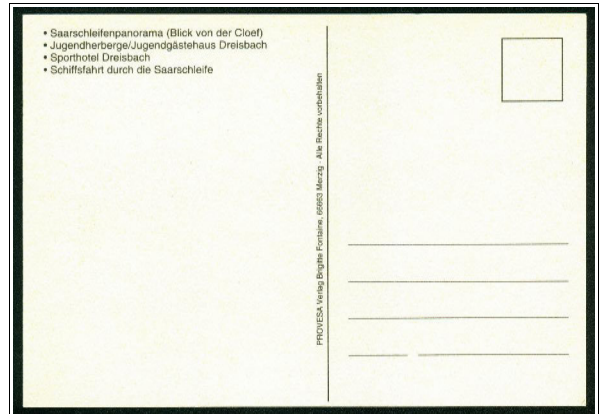
Diese Karte (Nr. 127) wurde zuvor bereits in schwarz-weiß-Ausführung gezeigt.



K: SL 2 // D: ? // V + F: Schmitt-Hartlieb, Saarbrücken // J: ca. 1975



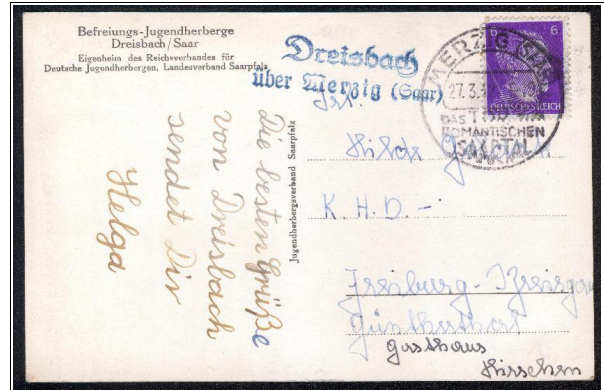
K: Nr. 209 // D: ? // V: ? // J: ca. 1964



K: - // D: ? // V: PROVESA Verlag Brigitte Fontaine 66663 Merzig // J: ca. 2000

8. Jugendherberge Dreisbach

8.1 Karten vor 1945



K: - // D: ? // V: Jugendherbergsverband Saarpfalz // J: ca. 1940

8.2 Karten nach 1945 in schwarz-weiß



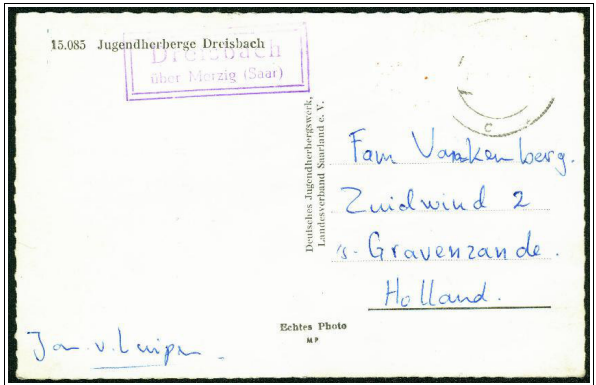
K: J2a // D: ? // V: Verlag Heimat Bild // F: Foto Gressung, Saarbrücken // J: ca. 1949



K: 2001 // D: ? // V: Edit. G. Vockenberg, Dudweiler // J: ca. 1953

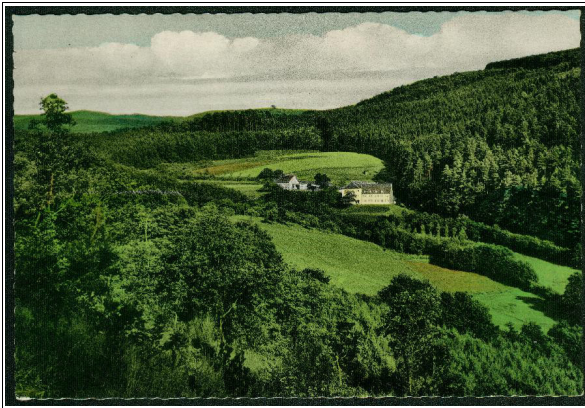


K: 408 // D: ? // V: H. Portz, Saarbrücken // J: ca. 1953 (Abbildung links neben JHS-Logo)

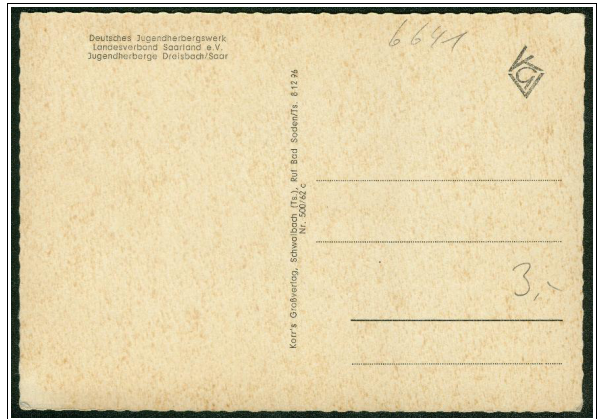


K: 15.085 // D: ? // V: Deutsches Jugendherbergswerk, Landesverband Saarland e.V. // J: ca. 1954

8.3 colorierte Karten bzw. Farbdrucke nach 1945



K: Nr. 500/62a // D: ? // V: Korr's Großverlag, Schwalbach / Ts., Ruf Bad Soden // J: 1962



K: Nr. 500/62c // D: ? // V: Korr's Großverlag, Schwalbach / Ts., Ruf Bad Soden // J: 1962



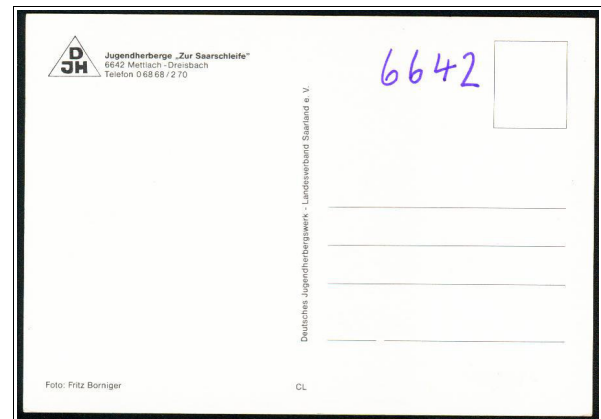
K: 19 F // D: ? // V: Deutsches Jugendherbergswerk, Landesverband Saarland e.V. // J: ca. 1969



K: 19 F // D: ? // V: Deutsches Jugendherbergswerk, Landesverband Saarland e.V. // J: Nachauflage



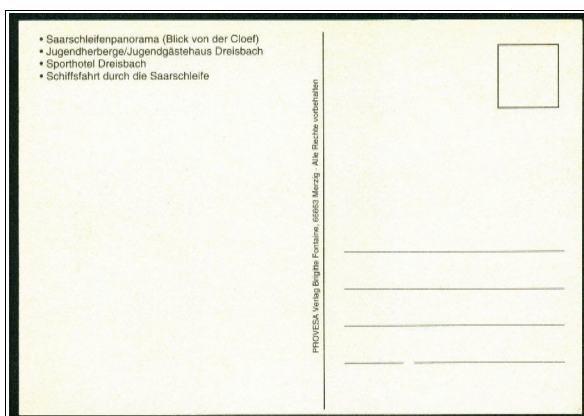
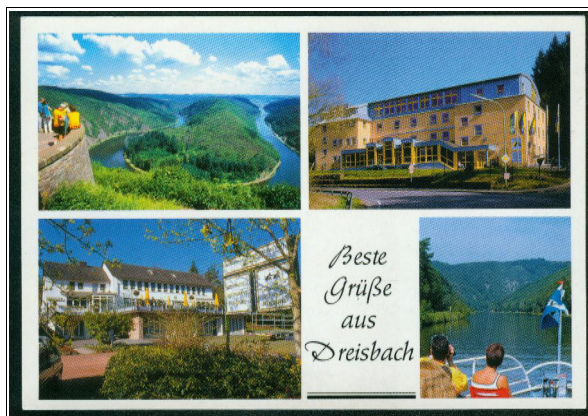
K: - // D: ? // V: Deutsches Jugendherbergswerk, Landesverband Saarland e.V. // J: ca. 1978



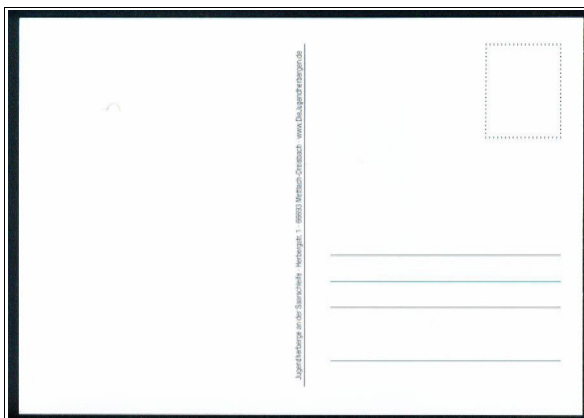
K: - // D: ? // V: Deutsches Jugendherbergswerk, Landesverband Saarland e.V. // J: ca. 1980



K: - // D: ? // V: Deutsches Jugendherbergswerk, Landesverband Saarland e.V. // J: ca. 1980

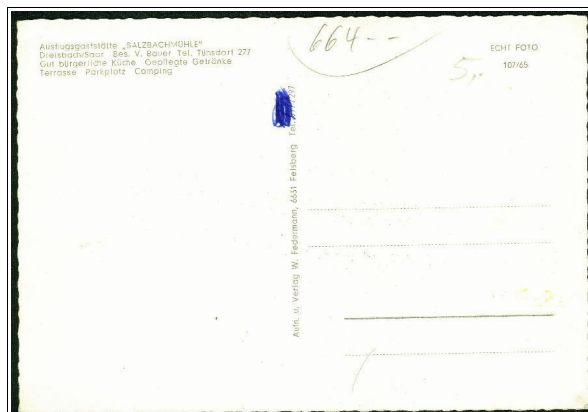


K: - // D: ? // V: PROVERSA Verlag Brigitte Fontaine 66663 Merzig // J: ca. 2000 (u.a. mit Jugendherberge)

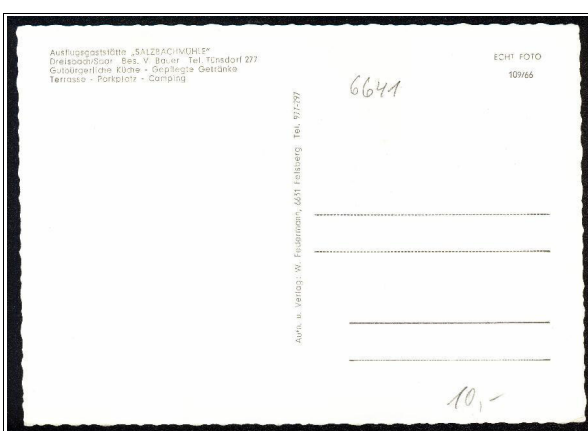


K: - // D: ? // V: www.jugendherbergen.de // J: ca. 2014

9. Salzbachmühle bei Dreisbach

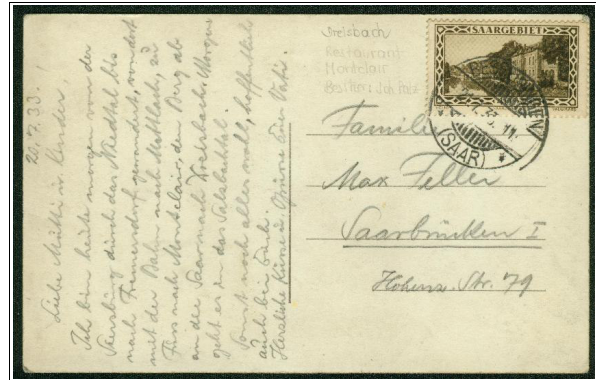


K: 107/65 // D: ? // V: W. Federmann, 6631 Felsberg // J: 1965



K: 109/66 // D: ? // V: W. Federmann, 6631 Felsberg // J: 1966

10. Fotos (zur Verwendung als Ansichtskarten) und Sonstiges



K: - // D: ? // V: evtl. i.A. von Joh. Palz, Inh. Restaurant Montclair // J: ca. 1933



K: - // D: ? // V: T & M (?) // J: ca. 1930